


TERMŐKÉPESSÉG

KORAI VETHETŐSÉG

KORAI FEJLŐDÉSI ERÉLY

AGRONÓMIAI TULAJDONSÁGOK

ÉRÉSIDŐ	KÉSEI
TERMŐKÉPESSÉG	■■■■■
ASZÁLYTŰRŐ KÉPESSÉG	JÓ
TERMŐHELY-STABILITÁS	JÓ
ÉVJÁRAT-STABILITÁS	JÓ
KORAI FEJLŐDÉSI ERÉLY	ERŐTELJES
GYÖKÉRERŐSSÉG	KIVÁLÓ
SZÁRERŐSSÉG	KIVÁLÓ
NÖVÉNYPHAGASSÁG	ÁTLAGOS
VIRÁGZÁSI IDŐ (érés csoporton belül)	KORAI
VÍZLEADÁS	ÁTLAGOS
HEKTOLITERTÖMEG	■■■■■
CSŐFLEXIBILITÁS	ÁTMENETI

Azoknak a partnereinknek ajánljuk...

...akiknél a megcélzott terméshozam a 12 t/ha vagy afeletti és az éréscsoporton belül korán vethető hibridet keresnek. Kifejezetten jó körülményekre, intenzív termesztési területekre ajánljunk, ahol akár az öntözés is megoldott.



/// DKC5685, Dalmád, 2020



/// DKC5685, Gesztely, 2020



/// DKC5685, Létavértes, 2020

Termesztési ajánlás

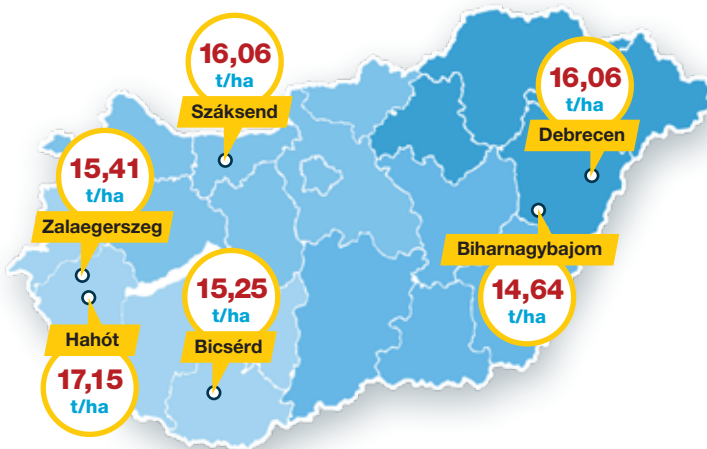
- Javasolt vetési idő: 10°C felett
- A hosszú tenyészidejű hibridek közül az egyik legkorábban vethető.
- Aki igazán nagy termést szeretne betakarítani, és biztosítani tudja a megfelelő víz- és tápanyagellátást is, annak ez a hibrid lehet a legjobb választás.

TERMÉSSZINTENKÉNTI TŐSZÁMAJÁNLÁS

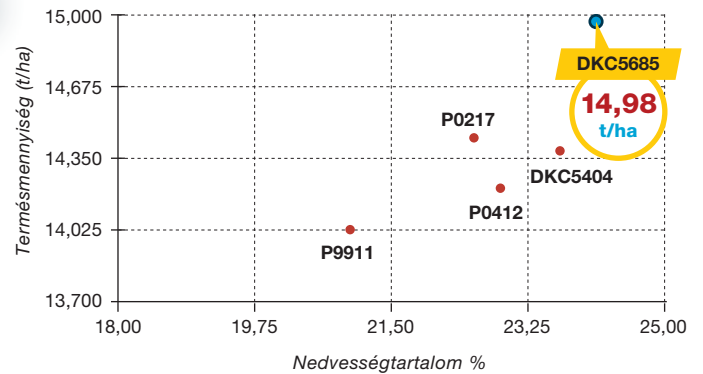


HASZNÁLJA KI A HIBRIDBEN LÉVŐ TERMÉSPOTENCIÁLT, ÉS ÉRJE EL A LEHETŐ LEGNAGYOBB EREDMÉNYT A TÁBLA TERMÉSSZINTJÉNEK MEGFELELŐ TŐSZÁM HASZNÁLATÁVAL!

Kísérleti eredmények



GOSZ-VSZT-NAK Posztregisztrációs Fajtakísérlet FAO 500, 2020



/// DEKALB fejlesztési és értékesítési kísérletek, 2020

„A DKC5685 gyors vízleadással bír, ami többek között a csuhélevelek felnyílásának köszönhető. Nagyon jó korai fejlődésű hibrid, jobb mint a többi, piacon lévő kései hibrid. Jó termőhelyeken verhetetlen.”



ÁGNER ZITA

/// Bayer Crop Science
nemesítő