





**Legyen Önnek is több a repcéje...**



**DK EXCEPTION**

2015.06.05 - Dalmand - Fejlesztői kísérlet



# Tartalom

Bevezető	2
Tartalom	3
DEKALB repce hibridek értékmérő tulajdonságai	4

## DEKALB repce hibrid ajánlat






DK EXCEPTION <b>ÚÚ</b>	6-7
DK EXPRIT <b>ÚÚ</b>	8-9
DK IMPRESSION CL <b>ÚÚ</b>	10-11
DK IMMINENT CL	12-13
DK IMIDO CL	14-15
DK EXPLICIT	16-17
DK EXSTORM	18-19
DK EXQUISITE	20
DK EXPOWER	21
EXOCET	22
Jegyzet	23
Vetés tervező	24-25
Clearfield® technológia	26-27

---

Kapcsolat	28
-----------	----



# DEKALB repce hibridek ÉRTÉKMÉRŐ TULAJDONSÁGAI

Hibrid	 Termékképesség	 Korai fejlődés	 Télállóság	 Betegség- ellenállóság	 Kérgés ellenállóság	Tenyészidő	Magasság
<b>DK EXCEPTION ÚJ!</b>	10	10	8	9	9	Középerésű	Magas
<b>DK EXPRIT ÚJ!</b>	10	9	9	10	10	Középerésű	Középmagas
<b>DK IMPRESSION CL ÚJ!</b>	9,5	8	9	10	9	Középerésű	Középmagas
<b>DK IMMINENT CL</b>	9	8	9	9	10	Középerésű	Középmagas
<b>DK IMIDO CL</b>	9	10	9	9	9	Korai	Középmagas
<b>DK EXPLICIT</b>	10	8	9	10	8	Középerésű	Középmagas
<b>DK EXSTORM</b>	10	8	9	10	10	Korai	Középmagas
<b>DK EXQUISITE</b>	9	8	9	10	9	Középerésű	Középmagas
<b>DK EXPOWER</b>	8	10	9	8	8	Korai	Középmagas
<b>EXOCET</b>	8,5	8	8	8	9	Középerésű	Középmagas

Az értékmérők relatív értékek, melyek a termékek DEKALB portfólión belüli összehasonlítására szolgálnak.

Az értékmérők a rendelkezésre álló kísérleti adatok és gyakorlati tapasztalatok alapján kerülnek meghatározásra.



## ÚJ KATEGÓRIA A REPCETERMESZTÉSBEN!

# DK EXCEPTION

Optimális NITROGÉN hasznosítás\*



## DK EXPRIT

Kiemelt DEKALB Termésvédelem **PLUSZ**\*\*\*



## DK IMPRESSION CL

Kiemelt DEKALB Termésvédelem\*\*



Clearfield

\* Optimális NITROGÉN hasznosítás: Az adott hibrid jobban használja a kijuttatott nitrogént, azaz az átlagos termelői gyakorlati magasabb dózistól magasabb termésnövekedéssel reagál, ami alacsonyabb dózistól kisebb termésnövekedéssel reagál, mint a kísérletekben szereplő többi hibrid 75%-a. Forrás: francia-, német- és lengyelországi DEKALB kísérletek: 2014 – 2015. 7 nagyzemű, 7 kis parcellás kísérlet, 20 hibrid.

\*\* Kiemelt DEKALB Termésvédelem: Az adott hibrid kiváló termőképességgel, kiemelkedő betakarítási- és pergesellenálló képességgel rendelkezik, azaz mindkét tulajdonságban a kísérleti sorrend felől harmadikba tartozik. Forrás: európai DEKALB fejlesztési kísérletek: 2014 – 2015. 75 helyszíni, 22 hibrid.

\*\*\* Kiemelt DEKALB Termésvédelem Plusz: A Kiemelt DEKALB Termésvédelemben megfogalmazott tulajdonságok mellett az adott hibrid kiemelkedő szárdús-toleranciával is rendelkezik, azaz mindkét tulajdonságban a kísérleti sorrend felől harmadikba tartozik. Forrás: európai DEKALB fejlesztési kísérletek: 2014 – 2015. 75 helyszíni, 22 hibrid.

[www.dekalb.hu](http://www.dekalb.hu)

Legyen Önnek is több a repcéje...





# ÚJ KATEGÓRIA A REPCETERMESZTÉSBEN! DK EXCEPTION

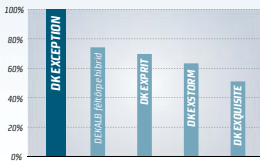


Foto: Timac AGRO

## NITROGÉNHASZNOSÍTÁS

A repce termesztésben a virágzáskor kijuttatott nitrogén műtrágyák felvehetősége nagyban függ az időjárási körülményektől – száraz viszonyok között nő a granulált műtrágyák szublimálási veszélye – ezért **kiemelten fontos olyan hibridet választanunk, amely az elérhető nitrogént optimálisan tudja hasznosítani.**

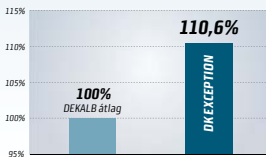
A lenti diagram mutatja, hogy 80 kg nitrogén elvonás esetén a DK EXCEPTION tudta a legmagasabb termést biztosítani.



2015, DEKALB FEJLESZTŐI KÍSÉRLETEK, Lengyelország, 3 helyszín.  
Repce hibridek terméscsökkenése 80 kg nitrogénelvonás esetén.  
(DK EXCEPTION-hoz viszonyítva)

## TÉL ELŐTTI FEJLETTSÉG

A repce terméspotenciál maximuma determinálódik a tél előtti leállás pillanatában. A magas termés eléréséhez elengedhetetlen a fejlett növényi állapot ebben az időszakban. Jól demonstrálja a DK EXCEPTION terméspotenciáljának lehetőségét, hogy tél előtti fejlettsége a DEKALB átlaghoz képest 10,6%-al magasabb.



2015-16, DEKALB FEJLESZTŐI KÍSÉRLETEK, Magyarország, 48 helyszín,  
DEKALB átlagban összevont termékek:  
DK EXPRIT, DK EXSTORM





## KINEK/HOVÁ AJÁNLJUK?

Azoknak ajánljuk, akik:

- **STABIL HIBRIDET KERESNEK**
- **MAGASABB TERMÉSSZINTET CÉLOZNAK MEG**
- **A NITROGÉN JÓ HASZNOSULÁSA IS SZEMPONT!**

DNEXCEPTION, Bóly Zrt., Kislippó, Fejlesztői kísérlet



# OPTIMÁLIS NITROGÉNHASZNOSÍTÁS

**NAGY ÉS STABIL TERMÉSPOTENCIÁLLAL, KIEMELT DEKALB TERMÉSVÉDELEMMEL RENDELKEZŐ ÚJ HIBRIDÜNK.**

**A PORTFÓLIÓ KIEMELKEDŐ TERMÉKE. OPTIMÁLIS A NITROGÉN HASZNOSÍTÁSA, MELYNEK KÖSZÖNHETŐEN MAGAS EZERMAGTÖMEGET BIZTOSÍT, AMI A ZÁLOGA A MAGAS ÉS STABIL TERMÉSNEK.**

Legyen Önnek is több a repcéje... [www.dekalb.hu](http://www.dekalb.hu)





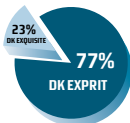
# Új! Kiemelt DEKALB Termésvédelem **PLUSZ** DK EXPRIT

**TELJES DEKALB TERMÉSVÉDELMI RENDSZERREL RENDELKEZŐ HIBRID.** Ami a nagy termőképesség mellett a kombinált rezisztenciának köszönhetően fokozott betegség-ellenállóságot, ezen felül pedig kiemelt kipergés-ellenálló képességet jelent,

**PLUSZ** a dőlésre sem hajlamos.

## NYERÉSI ESÉLY

A **DK EXPRIT** a 65 betakarított kísérlet alapján 77%-ban nyert a **DK EXQUISITE**-tel szemben.



2013-15, DEKALB fejlesztői kísérletek, Magyarország, 65 helyszín

## KIPERGÉS-ELLENÁLLÓSÁG

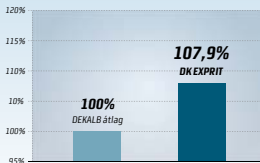
A DEKALB hibridek híresek pergés-ellenállóságukról. Azonban még ezt a magas standard-ot is sikerült túlszárnyalni a DEKALB új genetikájú **DK EXPRIT** hibridnek.



2015, DEKALB FEJLESZTŐI KÍSÉRLETEK, Magyarország, 7 helyszín, Összehasonlításban: DK EXSTORM

## SCLEROTINIA-ELLENÁLLÓSÁG

Magyarországon a leggyakrabban megjelenő, és komoly termés kiesést okozó gombafaj a *Sclerotinia*. Ellenben a Phoma-val, ezen fertőzés ellen nincs rezisztencia, így kiemelten fontos, hogy magas toleranciával rendelkező hibridet válasszunk. A **DK EXPRIT** közel 8 %-al jobb ellenállást mutat, mint a kimagasló ellenállóságú DEKALB portfólió.



2013-15, DEKALB FEJLESZTŐI KÍSÉRLETEK, Magyarország, 25 helyszín, DEKALB átlagban összevont termékek: DK EXQUISITE, DK EXSTORM



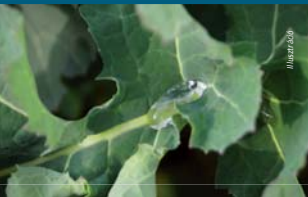




## KINEK/HOVÁ AJÁNLJUK?

- Azoknak, akik legalább közepes termesztési feltételeket tudnak biztosítani a repcének
- Akik egyáltalán nem szeretik kockáztatni a befektetéseiket
- Ahol általában nagyobb az esélye a betegségeknek\*

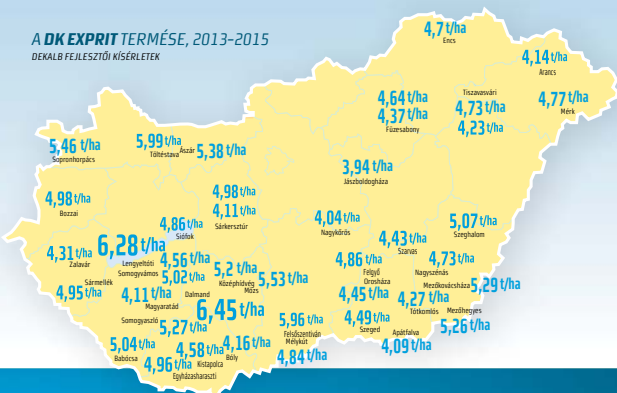
\* Önmagában a hibridek betegség-ellenállósága a legtöbb esetben nem elégséges a betegségek elkerüléséhez. Ehhez előrejelzésre alapozott okszerű növényvédelmi program végrehajtása szükséges, viszont a hibridek betegség-ellenállósága segítheti a védekezés sikerességét.



illusztráció

## A DK EXPRIT TERMÉSE, 2013-2015

DEKALB FEJLESZTŐI KÍSÉRLETEK



Legyen Önnek is több a repcéje... [www.dekalb.hu](http://www.dekalb.hu)





# Új! Kiemelt DEKALB Termésvédelem DK IMPRESSION CL

A név kötelez\*. A kísérletek tanúsága szerint a **DK IMPRESSION CL** valóban jó benyomást kelt, mind tetszetős habitusával, mind meggyőző kísérleti eredményeivel. A **DK IMPRESSION CL** rendelkezik a DEKALB teljes termésvédelmi rendszerével, ráadásul **Clearfield hibrid**, ami további számos előnyt hordoz termesztője számára.

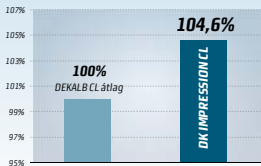
\*Impression magyarul: benyomás, hatás, impresszió

## TERMÉSPOTENCIÁL

A DEKALB nemesítés keményen dolgozik azon, hogy minden évben magasabb terméspotenciállal rendelkező hibrideket biztosítson a termelők számára.

Hogy mit jelent a lenti 104,6%?

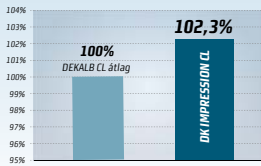
Az alább található grafikonból következően, 180 kg/ha terméstöbbletet, ami átlagosan **18 000 Ft/ha plusz bevételt jelent**. Ez 100 hektáron 1.8 millió Ft, amiből a következő év beruházásait lehet finanszírozni.



2014, DEKALB FEJLESZTŐI KÍSÉRLETEK, Magyarország, 13 helyszín,  
DEKALB átlagban összevont termékek:  
DK IMMINENT CL, DK IMIDO CL, DK IMAGINE CL.

## OLAJTARTALOM

Sokat beszélünk a repceterméséről, miközben a repcefeldolgozók számára a legfontosabb érték mérő, a tonnánkénti olaj kinyerése. A magasabb olajtartalmú termékre gyakran bonifikációt is fizetnek a felvásárlók. Azon termelők, akik értékesítési szerződésüket rendszeresen olajtartalom alapján kötik, a **DK IMPRESSION CL** kitűnő választás. A hibrid a DEKALB átlaghoz képest 2%-al biztosít magasabb olajtartalmat, mely a felvásárlási árban is megmutatkozik majd.



2014-15, DEKALB FEJLESZTŐI KÍSÉRLETEK, Magyarország, 33 helyszín,  
DEKALB átlagban összevont termékek:  
DK IMMINENT CL, DK IMIDO CL





**Clearfield**<sup>®</sup>  
gyomirtási rendszer repcében

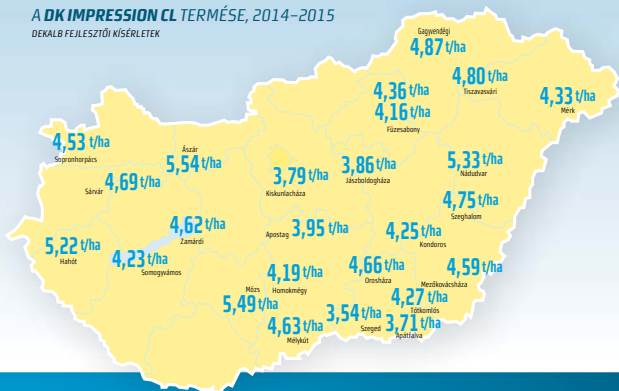
## KINEK/HOVÁ AJÁNLJUK?

- Azoknak, akik egy korszerű, jól kezelhető repce hibridet szeretnének termeszteni
- Akik szabadon szeretnek dönteni az alkalmazott gyomirtási technológiáról
- Akiknek fontos, hogy a legmodernebb technológiát alkalmazhassák a gazdaságukban



### A DK IMPRESSION CL TERMÉSE, 2014-2015

DEKALB FEJLESZTŐI KÍSÉRLETEK



Legyen Önnek is több a repcéje... [www.dekalb.hu](http://www.dekalb.hu)





# TERMÉSPOTENCIÁL A GYOMIRTÁS SZABADSÁGÁVAL

## DK IMMINENT CL



DK IMMINENT CL, 2016.03.17., Tengelic – Dalmand Zrt. – Fejlesztői kísérlet

A **DK IMMINENT CL** hibridnek nagy termőképessége mellett a kipergés-ellenállósága és a szélestőszámoptimuma a legfontosabb kiemelt értékmérői. Természetesen mindez ötvözve a **Clearfield gyomirtási rendszer** nyújtotta szabadsággal és biztonsággal.

### KIPERGÉS-ELLENÁLLÓSÁG

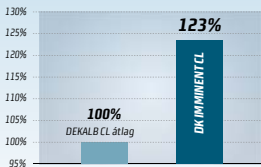
A nagy termés elérése táblánkon csak az első lépés. Törekednünk kell arra, hogy minden kített szem eljusson a raktárba, és ne szórjuk el a táblán. A **DK IMMINENT CL** biztosíték a termelőknek, hogy a szemek betakarításig a becőben maradnak.



2013, DEKALB FEJLESZTŐI KÍSÉRLETEK, Románia, 2 helyszín,  
DEKALB átlagban összevont termékek:  
DK IMPRESSION CL, DK IMIDO CL, DK IMAGINE CL

### TARLÓ EGÉSZSÉGVIZSGÁLAT

A **DK IMMINENT CL** hibrid tavaly a legnagyobb területen vetett **DEKALB CL hibrid** volt. Jó visszaigazolása ez annak, hogy a termelők számára fontos az egészséges növényállomány, mely tulajdonsága ennek a hibridnek kiemelkedő.



2013-14, DEKALB FEJLESZTŐI KÍSÉRLETEK, Magyarország,  
10 helyszín, DEKALB átlagban összevont termékek:  
DK IMAGINE CL, DK IMIDO CL





**Clearfield**<sup>®</sup>  
gyomirtási rendszer repcében

## KINEK/HOVÁ AJÁNLUK?

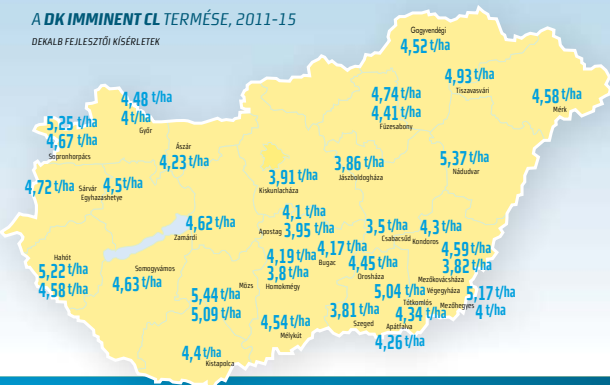
- Gyengébb termőhelyekre
- Akik nem sietnek a betakarítással és szeretik megvárni, hogy a magok teljesen kifejlődjenek
- Akik szeretik ha a gyomirtásnál nincsenek korlátok közé szorítva
- Akik szeretik biztonságban tudni a befektetésüket



DK IMMINEENT CL, 2014.06.03., Dalmand-Dalmand Zrt. - Demo

## A DK IMMINEENT CL TERMÉSE, 2011-15

DEKALB FEJLESZTŐI KÍSÉRLETEK



Legyen Önnek is több a repcéje... [www.dekalb.hu](http://www.dekalb.hu)





# KORÁN, SOKAT DK IMIDO CL



A legkorábbi **DEKALB CLEARFIELD HIBRID**, melynek kiemelkedően jó a korai fejlődési erélye.

DK IMIDO, Szeleka Kft., Agárd, 2016

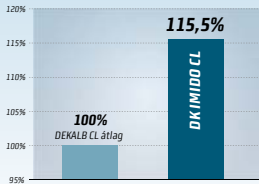


## TAVASZI REGENERÁCIÓ KORASÁGA

A repce vetését gyakran csak relatív későn – szeptember végén – tudjuk elvégezni a talaj nem megfelelő nedvességtartalma miatt.

Ilyenkor érdemes olyan hibrid vetését választani, ami nemcsak az őszi gyors fejlődésével, de a tavaszi korai regenerálódásával is előnybe kerül más, később regenerálódó hibridekkel szemben.

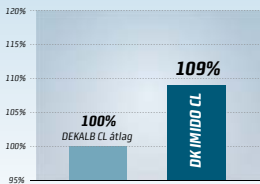
Ehhez ideális választás a **DK IMIDO CL**.



2013-15, DEKALB FEJLESZTŐI KÍSÉRLETEK, Magyarország, 10 helyszín,  
DEKALB átlagban összevont termékek:  
DK IMPRESSION CL, DK IMMINENT CL.

## TÉL ELŐTTI FEJLETTSÉG

A repce terméspotenciálját és az elágazások számát, a növény beállítja még a téli leállás előtt. Ezért fontos, hogy a későbbi vetésekhez olyan terméket válasszunk, amely gyors kezdeti fejlődésével kompenzálja a későbbi vetést és elkerülhető a terméskedpresso. A **DK IMIDO CL** téli előtti fejlettsége 9%-al jobb, mint a DEKALB CL portfólió.



2013-15, DEKALB FEJLESZTŐI KÍSÉRLETEK, Magyarország, 12 helyszín,  
DEKALB átlagban összevont termékek:  
DK IMPRESSION CL, DK IMMINENT CL.







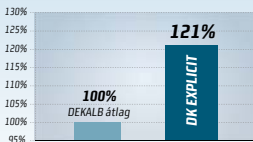
# PROFIKNAK DK EXPLICIT



A **DK EXPLICIT** a profi repcetermesztők hibridje. Bár az eddigi tapasztalatok azt mutatják, hogy gyengébb körülmények között is megállja a helyét, ezt a repcét az igazán nagy termések eléréséhez fejlesztettük ki. Betegség-ellenálló képessége nagyban hozzájárulhat az alkalmazott növényvédelmi program sikeréhez, illetve biztosíthatja a tenyészidő végéig a tápanyagok zavartalan áramlását a talajból a becőkben fejlődő magokhoz.

## TARLÓ EGÉSZSÉGVIZSGÁLAT

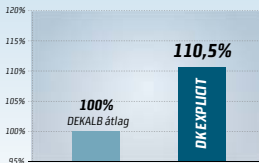
A **DK EXPLICIT** betegség-ellenállását jól jelzi a betakarításkori egészségessége. Repcetermésünket nagyban befolyásolja a szemkitelőtődés időszaka (júniusi hónap). Ebben az időszakban a meleg hőmérséklet és a pára nagyban segíti a gombás fertőzések terjedését, melyek komoly 10–30% termés kiesést okozhatnak. A **DK EXPLICIT** betegség-ellenállósága kiemelkedik a DEKALB portfólióban.



2013-14, DEKALB FEJLESZTŐI KÍSÉRLETEK, Magyarország, 17 helyszín, DEKALB átlagban összevont termékek: DK EXSTORM, DK EXQUISITE, DK EXPRIT

## PHOMA-ELLENÁLLÓSÁG

Az RLM7 génnek köszönhetően a DEKALB hibridek rezisztensek a Phoma egyes raszaival szemben. A **DK EXPLICIT** közel 10,5%-al ellenállóbb a Phoma fertőzésekkel szemben, mint a konvencionális DEKALB hibridek átlaga.



2013-15, DEKALB FEJLESZTŐI KÍSÉRLETEK, Magyarország, 25 helyszín, DEKALB átlagban összevont termékek: DK EXQUISITE, DK EXSTORM.









# ELEMI ERŐ DK EXSTORM



**A DK EXSTORM VALÓBAN ELEMI ERŐVEL ROBBANT BE A REPCE VETŐMAG PIACRA. Idén a 2. legnagyobb területen termesztett hibrid Magyarországon. Több mint 700 termelő vetette el. Az ország egész területén megbízhatóan teljesít. A DEKALB portfólió egyik legkorábban betakarítható hibridje. Kipergés-ellenállósága nagyfokú védelmet nyújthat a betakarítás előtti extrém időjárási helyzetek által okozott pergési veszteségek ellen is.**

\*Monsanto CRM adatbázis alapján.

## KIPERGÉS-ELLENÁLLÓSÁG

A repce becők védelme sok növényvédelmi munkát igényel a virágzástól a betakarításig. A betakarításig megóvott becők alacsony felnyílási hajlama olyan tulajdonság, ami elengedhetetlen a professzionális termelők számára.

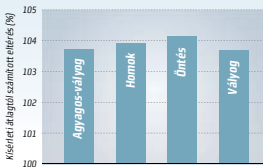
A **DK EXSTORM** koraisága ellenére kimagasló kipergés-ellenállással rendelkezik.



2015, DEKALB FEJLESZTŐI KÍSÉRLETEK, Magyarország, 4 helyszín.  
DEKALB átlagban összevont termékek:  
DK EXQUISITE, DK EXPLICIT, DK EXPRIT

## TERMŐHELY-STABILITÁS

A **DK EXSTORM** sikere abban rejlik, hogy minden környezethez jól alkalmazkodik. Ha még nem dőlt el véglegesen a repce vetésterülete, és változó talajviszonyok között kell megoldani a repcetermesztést, a **DK EXSTORM** egy biztos választás. Amint a lenti diagram is mutatja, minden talajtexturán a kísérleti átlag felett teljesített legalább 3%-al.



2013-15, DEKALB FEJLESZTŐI KÍSÉRLETEK,  
DK EXSTORM, DEKALB kísérleti átlagban szereplő termék,  
Magyarország, 60 helyszín







# AZ EGÉSZSÉG BAJNOKA DK EXQUISITE

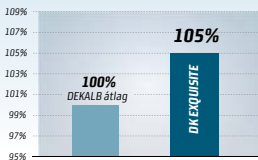


Minden körülmények között megbízhatóan teljesít. Betegség-ellenálló képessége\* mellett télállóságának és kipergés ellenállóságának köszönheti töretlen népszerűségét.

\* Önmagában a hibridek betegség-ellenállósága a legtöbb esetben nem elégséges a betegségek elkerüléséhez. Ehhez előrejelzésre alapozott okszerű növényvédelmi program végrehajtása szükséges, viszont a hibridek betegség-ellenállósága segítheti a védekezés sikerességét.

## SCLEROTINIA-ELLENÁLLÓSÁG

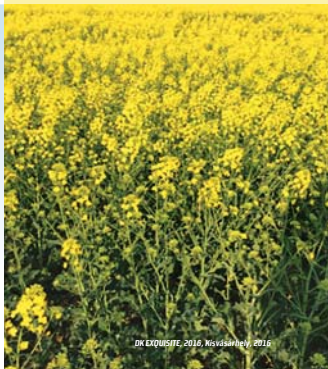
A **DK EXQUISITE** a 2010-es évben bizonyította kiváló betegség-ellenállóságát, mellyel új standard-ot állított fel a magyar piacon. *Sclerotinia*-ellenállósága a mai napig kiemelkedik a DEKALB portfólióból.



2013-14, DEKALB FEJLESZTŐI KÍSÉRLETEK, Magyarország, 12 helyszínen, DEKALB átlagban összevont termékek: DK EXSTORM, DK EXPLICIT, DK EXPÖWER

## KINEK/HOVÁ AJÁNLJUK?

- Termőhelytől függetlenül minden repcetermesztőnek
- Ahol a betegségek megjelenésére fokozottan lehet számítani\*
- Akinek számít több tízezer hektár termelési tapasztalata



DK EXQUISITE, 2016, Kisvásárhely, 2016





# ERŐ-NYERŐ



## DK EXPOWER

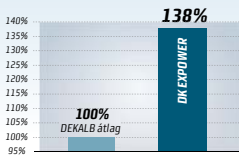
A **DK EXPOWER** a portfólió legkorábbi terméke. Alacsonyabb termet és erőteljes gyors kezdeti fejlődés jellemzi. A hibrid jól teljesít gyengébb termőhelyeken, mind alacsonyabb mind magasabb tőszámokon.

### KINEK/HOVÁ AJÁNLJUK?

- Ahol a vetés szeptember végére csúszhat
- Ahol korán szeretnének betakarítani
- Olyan táblákra ahol a vadkár és az erős fagynak köszönhetően a tőszám erősen lecsökkenhet
- Ahol választási szempont az alacsony növénymagasság
- Ahol most ismerkednek a hibridek termesztésével

### TAVASZI REGENERÁCIÓ KORAI SÁGA

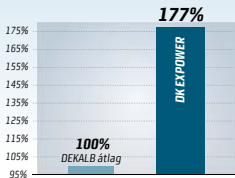
A megkésett vetések esetén ideális DEKALB hibrid. Nemcsak gyors kezdeti erélyével, de gyors korai regenerációjával is kompenzálja a megkésett vetéseket. A DEKALB portfólióhoz képest közel 40%-kal korábban indul szárba, ami akár 1-2 hetet is jelenthet.



2011-14, DEKALB FEJLESZTŐI KÍSÉRLETEK, Magyarország, 25 helyszín, DEKALB átlagban összevont termékek: DK EXQUISITE, DK EXPLICIT, DK EXSTORM, DK EXPRIT

### VIRÁGZÁS KORAI SÁGA

**DK EXPOWER** a DEKALB portfólió legkorábbi terméke. Jól igazolja ezt korábbi virágzása, ami 1-1,5 héttel korábbi virágzást is jelenthet, a DK EXQUISITE-hez képest.



2012-14, DEKALB FEJLESZTŐI KÍSÉRLETEK, Magyarország, 34 helyszín, DEKALB átlagban összevont termékek: DK EXQUISITE, DK EXPLICIT, DK EXSTORM, DK EXPRIT

A **DK EXPOWER** értékmérő tulajdonságai a DEKALB portfólión belül



8



10



9



8



8

# MÁR BIZONYÍTOTT EXOCET



Az **EXOCET** megjelenése egy új termés-szintet jelentett a repcetermesztésben. Sok ezer hektár és sok év termesztési tapasztalat áll mögötte. Kiváló a termőképessége és a betegség-toleranciája. Nagy értéke, hogy szárazság-toleranciája is kimagasló.

## KINEK/HOVÁ AJÁNLUK?

- Szárazságnak kitett termőhelyekre
- Ahol a termőhelyi adottságok gyengébbek
- Akik most szeretnének fajtáról hibridre váltani



Illusztráció

# 7,19 t/ha\*

2008-ban Lengyeltótiiban elképesztő,  
európai rekordnak számító terméseredmény!

\*DEKALB Fejlesztői kísérletek, 2008













**Clearfield**  
gyomirtási rendszer repcében

# „Lebeszélni sem lehetne a Clearfield® repcéről!”

A 2014-es kiemelkedő esztendő után a 2015-ös termésátlagok csökkentek a repcében. A gyomokkal azonban nem volt gond azokon a területeken, ahol a BASF Clearfield® technológiáját alkalmazták. A Dunántúl északi részén Horváth Jenőt, az Alföldön Székely Endrét kérdeztük, milyen tapasztalatokat szerzett a repce gyomirtásával kapcsolatban.



Horváth Jenő, a szanyi Dózsa Mezőgazdasági Zrt. főagronómusa és növényvédőse 2011-ben egy prágai bemutatón ismerte meg a BASF Clearfield® technológiáját, azóta pedig a gyakorlatban egyre nagyobb területen használja is. Tavaly ősszel már a 191 hektár repce kétharmadán ezt a megoldást alkalmazta.

„Jelenleg 1400 hektáron gazdálkodunk, és van egy 500 anyatehénél működő tehenészetünk is. Ennek a kiszolgálása a legfontosabb. Idén 75 hektár lucerna, 90 hektár intenzív fű, 140 hektár silókukorica, 240 hektár takarmánykukorica, 180 hektár napraforgó, 484 hektár búza és őszi árpa, valamint 191 hektár repce alkotja a vetésszerkezetet” – mondja el Horváth Jenő, aki teljesen véletlenül csöppent bele a mezőgazdaságba. Bár tanulmányait máshol szeret-

te volna folytatni, végül Mosonmagyaróváron ismerte meg a szakma sajátosságait, majd negyvenéves korában a növényvédelmi szakmérnököt is megszerezte.

A hatvanegyesztendős szakember 2011 óta dolgozik Szanyban, a BASF-fel, illetve a cég munkatársaival itt alakított ki szorosabb kapcsolatot. „Nagyon szeretem a BASF szereit, különösen a speciális készítményeik kiválóak. Rendszeresen használom a Wing®-P, a Pulsar® 40 SL, a Pictor® és a Caramba® Turbo termékeket és idén kipróbálom a Pulsar® Plus-t is.”

Szany környékén a talaj rendkívül kötött, a fontosabb repcegyomok közül leginkább a pipitér és a pipacs emelhető ki. A keresztes virágú gyomok közül néhány területen a sebforrasztó zombor okozhat gondot.

2014 összesen 131 hektáron vetettek Clearfield® repcét, ebből 30 hektáron a DK Imido CL, 31 hektáron a DK Imminent CL hibrideket. A Clearfield® repcék termésátlaga 3,2 t/ha volt, mely 140 kilogrammal múlta felül a 60 hektáron elvetett hagyományos hibrid átlagát. Nem meglepő tehát, hogy 2015 őszén a 191 hektár repceterületből 131 hektáron ismét Clearfield® repce került elvetésre, melyből 60 hektáron a DK Impression CL-re esett a választás.

„A technológia az elmúlt években folyamatosan bizonyított, ezért biztos helye van az üzemben. Segítségével össze akar egyetlen gyomirtás is elegendő. Minden más esetben két permetezést muszáj elvégezni. A Cleratop® kijuttatását 2-4 leveles gyomfejlétségnél javasolják. Ekkora már a repce is eléri a négyleveles fejlettséget, meg is csináljuk a kezelést. Mivel a repcét majdnem mindig búza után vetjük, a Cleratop® ebben az időpontban alkalmazva már kiviszi a búzaárvalékést, a széltípant, a pipitért és a pipacsot is” – magyarázza a technológia alkalmazását Horváth Jenő. Hozzáteszi: ilyenkor már a rovarölő szert is ki tudja juttatni

a repcedarázs-álhernyó ellen, ami így nagyon költséghatékony megoldás.

„A **Clearfield**<sup>®</sup> segítségével tehát egyszeri permetezéssel a regulátorozást, a gombaölő szeres kezelést, a gyomirtást és a repcedarázs-álhernyó elleni védekezést is el tudom végezni. Ezt más esetben nem tehetném meg. Egy, de akár két kezelést is megspórolhatok.”

„Nálunk nagyon jól bevált ez a technológia, számomra nem is jöhet szóba más” – hangsúlyozza a szakember. A tavalyi év persze nem volt annyira kedvező, mint az azt megelőző, ám a 3 tonnás termésátlag így is meglett.



Székely Endre Kiskunfélegyházán és annak környékén gazdálkodik. „Már az iskolák elvégzését megelőzően is a helyi szövetkezetben dolgoztam, ott foglalkoztam állattenyésztéssel, növénytermesztéssel is. Miután a szövetkezet megszűnt alapítottam egy magángazdaságot. Jelenleg nagyjából 670 hektáron gazdálkodom, napraforgót, kukoricát, repcét és búzát termeszt. Ezeknek a területére általában megegyezik, a vetésforgó miatt egynegyed-egynegyed részre vannak felosztva. Egyéni vállalkozóként 1993 óta tevékenykedek itt, és azóta fejlesztem a gépparkomat és a telephelyemet. 62 éves vagyok, de amíg bírom, biztosan csinálni fogom!” – szögezte le a szakember.

A területet jellemezve Székely Endre kifejtette; a talajadottságok közepesek, átlagosan 21 aranykoronás földeken gazdálkodnak. A környék ugyanakkor heterogén, ugyanis hiába a 21 aranykoronás átlag, van 10 aranykoronás homok is. Itt természetesen a termésátlag sem olyan, mint a jobb földeken. „Középkötött talajokon gazdálkodom, ám vannak szikések is. Ami a gyomadottságot illet, röviden azt mondhatom: mindenféle gyom előfordul, egyszikű, kétszikű egyaránt, ami természetesen a repcében is nagy odafigyelést igényel. A pipacs, a pástortáska, a seborrasztó zsombor, a szulák és a gabona árvalakés ugyanígy könnyen gondot okozhat. A **Clearfield**<sup>®</sup> technológia azonban nagy segítség a kiskunfélegyházi földeken is. „Azért döntöttem úgy, hogy kipróbálom, mert a repcében szerintem nagyon nehéz a hatékony gyomirtás. Én 2013 őszén használtam először és nagyon jó tapasztalataim voltak vele. Olyan tiszta volt a repcém, hogy nem is kellett tisztítani, a betakarítást követően rögtön lehetett értékesíteni. Ezért 2014 őszén is **Clearfield**<sup>®</sup> repcét vetettem 150 hektáron, melynek nagyjából a felét a DK Imminent CL hibrid lett elvetve. A gyomirtást természetesen ismét a **Cleartop**<sup>®</sup> + **Dash**<sup>®</sup> HC kombinációval végeztük el, melynek hatékonyságával továbbra is meg voltam elégedve, mivel a repcém ekkor is tökéletesen tiszta volt” – magyarázta a szakember.

A 2014-ben elért 2,8 tonnás hektáronkénti termésátlagot követően 2015-ben kicsit jobb lett a termés, 2,9 tonna repcét sikerült betakarítani hektáronként. „Figyelembe véve az adottságainkat, és hogy a 2015-ös év nem igazán kedvezett a repcének teljesen elégedett vagyok az eredménnyel. Lehetséges lenne jobb termésátlagot is elérni, ha több tápanyagot juttatnánk ki, de a mi viszonyaink között már nem biztos, hogy megemé. Valahol meg kell találni az optimális költségeket és az optimális termésátlagot. A fentiek tükrében továbbra is bízom a technológiában, ezért természetesen 2015 őszén ismét a **Clearfield**<sup>®</sup> technológia mellett döntöttem. Most is körülbelül 150 hektáron van **Clearfield**<sup>®</sup> repcém, melyből már 120 hektáron a DK Imminent CL hibrid van elvetve.”

Székely Endre kiemelte: „a technológia pénzügyi oldala is kedvező, hiszen egy kelés előtti gyomirtás és a **Clearfield**<sup>®</sup> technológia hasonló árkatagóriát képvisel. Ha viszont nem sikerül az őszi gyomirtás, akkor tavasszal állományban kezelni komoly plusz költség. Így viszont biztos, hogy egy gyomirtással megússza az ember. Tehát költséget is meg lehet takarítani a **Clearfield**<sup>®</sup> gyomirtási rendszer használatával”.

**Gábor Dániel**

Agrofórum

Szponzor: BASF

Ha további információkra van szüksége a cikkben szereplő növényvédő szerekre vonatkozóan, kérjük, keresse területileg illetékes szaktanácsadó kollégáinkat, vagy látogasson el a [www.agro.basf.hu](http://www.agro.basf.hu) weboldalra.

A növényvédő szereket biztonságosan kell használni. Használat előtt mindig olvassa el a címkét és a használati útmutatót!

**BASF**  
We create chemistry

## Közép-európai régióvezető

Cosmin Chioreanu

### Kelet-Magyarország

#### Területi kereskedelmi vezető:

Berez Balázs  
Asztalos Gábor  
Vágner László  
Kovács László  
Kökény Gábor  
Kántor László  
Lovász Ágota  
Csomós István  
Viszkok Mihály

#### Bói János

*Disztribúciós csatornáért felelős képviselő*  
*Kiemelt technológiai szaktanácsadó*  
Szabolcs-Szatmár-Bereg  
Hajdú-Bihar (észak)  
Hajdú-Bihar (dél)  
Borsod-Abaúj-Zemplén, Heves (észak)  
Jász-Nagykun-Szolnok, Heves (dél)  
Békés (észak)  
Békés (dél)

#### Telefon: +36 (20) 910 3200

Telefon: +36 (20) 525 2944  
Telefon: +36 (20) 460 1013  
Telefon: +36 (20) 352 0543  
Telefon: +36 (20) 953 4590  
Telefon: +36 (20) 419 3670  
Telefon: +36 (20) 991 3666  
Telefon: +36 (20) 436 0360  
Telefon: +36 (20) 572 2549  
Telefon: +36 (20) 576 3410

### Közép-Magyarország

#### Területi kereskedelmi vezető:

Domsa Dénes  
Szalai Ferenc  
Wortmann-Alt Gyula  
Szemes Ákos  
Ihárosi Sándor  
Lehőczné Kertész Edit  
Agócs-Paluska Éva  
Papp Károly  
Klein Róbert  
Ilyés Attila  
Csanádi Zalán

#### Szántó Zoltán

*Disztribúciós csatornáért felelős képviselő*  
*Kiemelt technológiai szaktanácsadó*  
Baranya (nyugat)  
Tolna (észak)  
Baranya (kelet)  
Tolna (dél)  
Bács-Kiskun (észak)  
Bács-Kiskun (dél)  
Csongrád  
Nógrád, Pest (észak)  
Pest (dél)

#### Telefon: +36 (20) 576 3313

Telefon: +36 (20) 479 3020  
Telefon: +36 (20) 940 1077  
Telefon: +36 (20) 572 2747  
Telefon: +36 (20) 967 0765  
Telefon: +36 (20) 953 4942  
Telefon: +36 (20) 953 1380  
Telefon: +36 (20) 570 2393  
Telefon: +36 (20) 910 6980  
Telefon: +36 (20) 979 5864  
Telefon: +36 (20) 961 2018  
Telefon: +36 (20) 455 1074

### Nyugat-Magyarország

#### Területi kereskedelmi vezető:

Major László  
Szabó Levente  
Stéger Bence Péter  
Varga László  
Kiss Balázs  
Takács István  
Timár István  
Lovász József

#### Tóth Tamás

*Disztribúciós csatornáért felelős képviselő*  
*Kiemelt technológiai szaktanácsadó*  
*Kereskedelmi képviselő Somogy (nyugat)*  
Zala  
Vas, Veszprém  
Győr-Moson-Sopron  
Komárom-Esztergom  
Fejér  
Somogy (kelet)

#### Telefon: +36 (20) 611 9196

Telefon: +36 (20) 928 6386  
Telefon: +36 (20) 210 0833  
Telefon: +36 (20) 296 0071  
Telefon: +36 (20) 572 2547  
Telefon: +36 (20) 572 2784  
Telefon: +36 (20) 953 4943  
Telefon: +36 (20) 929 3951  
Telefon: +36 (20) 455 1054

A DEKALB FEJLESZTÉSI KÍSÉRLETEKSEL KAPCSOLATBAN további felvilágosítást kaphat a DEKALB területileg illetékes fejlesztőmérnökeitől:

Nyugat-Magyarország régió: Stadler Péter +36 (20) 518 3113  
Közép-Magyarország régió: Hajdu Attila +36 (20) 413 8393  
Kelet-Magyarország régió: Táci Zsolt +36 (20) 273 4104

