

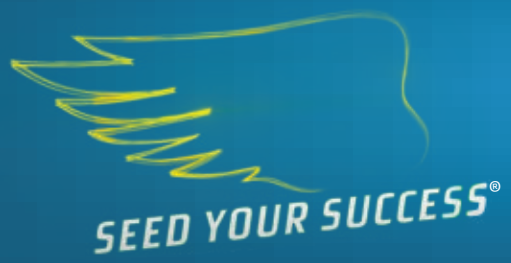
Termelő: Sárosdi Zoltán, Helyszín: Zamárdi Hibrid: DK IMIDO CL

## ***DEKALB repce hibrid ajánlat-2016***

*Legyen Önnek is több a repcéje...*







**Legyen Önnek is több a repcéje...**



*DK EXCEPTION*

*2015.06.05 - Dalmand - Fejlesztői kísérlet*





# Tartalom

Bevezető	2
Tartalom	3
DEKALB repce hibridek értékmérő tulajdonságai	4

## DEKALB repce hibrid ajánlat

DK EXCEPTION <b>ÚJ!</b>	6-7
DK EXPRIT <b>ÚJ!</b>	8-9
DK IMPRESSION CL <b>ÚJ!</b>	10-11
DK IMMINENT CL	12-13
DK IMIDO CL	14-15
DK EXPLICIT	16-17
DK EXSTORM	18-19
DK EXQUISITE	20
DK EXPOWER	21
EXOCET	22
Jegyzet	23
Vetés tervező	24-25
Clearfield® technológia	26-27
Kapcsolat	28

# DEKALB repce hibridek

## ÉRTÉKMÉRŐ TULAJDONSÁGAI

Hibrid	 Termőképesség	 Korai fejlődés	 Télállóság	 Betegség- ellenállóság	 Kipergés ellenállóság	Tenyészidő	Magasság
<b>DK EXCEPTION ÚJ!</b>	10	10	8	9	9	Középérésű	Magas
<b>DK EXPRIT ÚJ!</b>	10	9	9	10	10	Középérésű	Középmagas
<b>DK IMPRESSION CL ÚJ!</b>	9,5	8	9	10	9	Középérésű	Középmagas
<b>DK IMMINENT CL</b>	9	8	9	9	10	Középérésű	Középmagas
<b>DK IMIDO CL</b>	9	10	9	9	9	Korai	Középmagas
<b>DK EXPLICIT</b>	10	8	9	10	8	Középérésű	Középmagas
<b>DK EXSTORM</b>	10	8	9	10	10	Korai	Középmagas
<b>DK EXQUISITE</b>	9	8	9	10	9	Középérésű	Középmagas
<b>DK EXPOWER</b>	8	10	9	8	8	Korai	Középmagas
<b>EXOCET</b>	8,5	8	8	8	9	Középérésű	Középmagas

Az értékmérők relatív értékek, melyek a termékek DEKALB portfólión belüli összehasonlítására szolgálnak.

Az értékmérők a rendelkezésre álló kísérleti adatok és gyakorlati tapasztalatok alapján kerülnek meghatározásra.





**ÚJ KATEGÓRIA A REPCETERMESZTÉS BEN!**

# DK EXCEPTION

Optimális NITROGÉN hasznosítás\*



## DK EXPRIT

Kiemelt DEKALB Termésvédelem **PLUSZ**\*\*\*



## DK IMPRESSION CL

Kiemelt DEKALB Termésvédelem\*\*



\* Optimális NITROGÉN hasznosítás: Az adott hibrid jobban hasznosítja a kijuttatott nitrogént, azaz az átlagos termelői gyakorlattól magasabb dózisoknál magasabb terméshasznosítással reagál, attól alacsonyabb dózisoknál kisebb terméshasznosítással reagál, mint a kísérletekben szereplő többi hibrid 75%-a. *Forrás: francia-, német- és lengyelországi DEKALB kísérletek: 2014–2015. 7 nagyüzemi, 7 kis parcellás kísérlet, 20 hibrid.*

\*\* Kiemelt DEKALB Termésvédelem: Az adott hibrid kiváló termőképességgel, kiemelkedő betegség- és pergesellenálló képességgel rendelkezik, azaz mindkét tulajdonságban a kísérleti sorrend felső harmadába tartozik. *Forrás: európai DEKALB fejlesztési kísérletek: 2014–2015. 75 helyszín, 22 hibrid.*

\*\*\* Kiemelt DEKALB Termésvédelem Plusz: A Kiemelt DEKALB Termésvédelemben megfogalmazott tulajdonságok mellett az adott hibrid kiemelkedő szárdőlés-toleranciával is rendelkezik, azaz mindkét tulajdonságban a kísérleti sorrend felső harmadába tartozik. *Forrás: európai DEKALB fejlesztési kísérletek: 2014–2015. 75 helyszín, 22 hibrid.*

[www.dekalb.hu](http://www.dekalb.hu)

Legyen Önnek is több a repcéje...





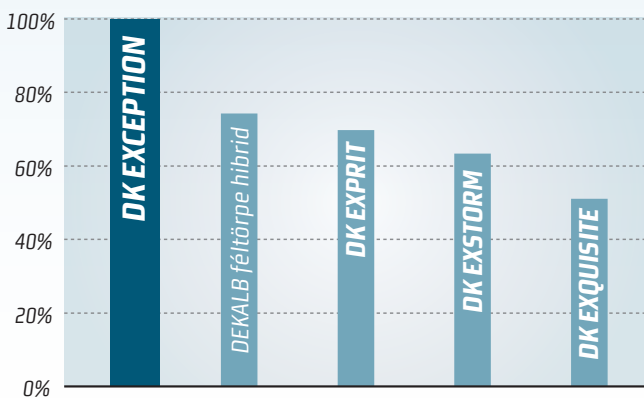
# ÚJ KATEGÓRIA A REPCETERMESZTÉSSEN! DK EXCEPTION

Fotó: Tirmac AGRO



## NITROGÉNHASZNOSÍTÁS

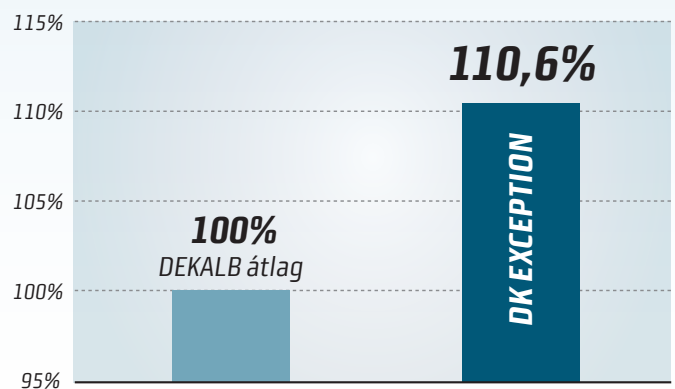
A repce termesztésben a virágzáskor kijuttatott nitrogén műtrágyák felvehetősége nagyban függ az időjárási körülményektől – száraz viszonyok között nő a granulált műtrágyák szublimálási veszélye – ezért **kiemelten fontos olyan hibridet választanunk, amely az elérhető nitrogént optimálisan tudja hasznosítani.** A lenti diagram mutatja, hogy 80 kg nitrogén elvonás esetén a DK EXCEPTION tudta a legmagasabb termést biztosítani.



2015, DEKALB FEJLESZTŐI KÍSÉRLETEK, Lengyelország, 3 helyszín.  
Repce hibridek termésnövekedése 80 kg nitrogén elvonás esetén.  
(DK EXCEPTION-hoz viszonyítva)

## TÉL ELŐTTI FEJLETTSÉG

A repce terméspotenciál maximuma determinálódik a tél előtti leállás pillanatában. A magas termés eléréséhez elengedhetetlen a fejlett növényi állapot ebben az időszakban. Jól demonstrálja a DK EXCEPTION terméspotenciáljának lehetőségét, hogy tél előtti fejlettsége a DEKALB átlaghoz képest 10,6%-al magasabb.



2015-16, DEKALB FEJLESZTŐI KÍSÉRLETEK, Magyarország, 48 helyszín,  
DEKALB átlagban összevont termékek:  
DK EXPRIT, DK EXSTORM

6

A DK EXCEPTION értékmérő tulajdonságai a DEKALB portfólión belül



10



10



8



9



9



## **KINEK/HOVÁ AJÁNLJUK?**

Azoknak ajánljuk, akik:

- **STABIL HIBRIDET KERESNEK**
- **MAGASABB TERMÉSSZINTET CÉLOZNAK MEG**
- **A NITROGÉN JÓ HASZNOSULÁSA IS SZEMPONT!**

DK EXCEPTION, Bóly Zrt., Kislippó, Fejlesztői kísérlet



## **OPTIMÁLIS NITROGÉNHASZNOSÍTÁS**

**NAGY ÉS STABIL TERMÉSPOTENCIÁLLAL, KIEMELT DEKALB TERMÉSVÉDELEMMEL RENDELKEZŐ ÚJ HIBRIDÜNK.**

**A PORTFÓLIÓ KIEMELKEDŐ TERMÉKE. OPTIMÁLIS A NITROGÉN HASZNOSÍTÁSA, MELYNEK KÖSZÖNHETŐEN MAGAS EZERMAGTÖMEGET BIZTOSÍT, AMI A ZÁLOGA A MAGAS ÉS STABIL TERMÉSNEK.**

Legyen Önnek is több a repcéje... [www.dekalb.hu](http://www.dekalb.hu)







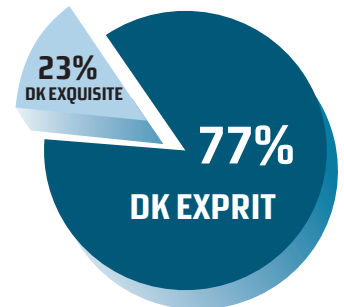
# Új! Kiemelt DEKALB Termésvédelem **PLUSZ** DK EXPRIT

**TELJES DEKALB TERMÉSVÉDELMI RENDSZERREL RENDELKEZŐ HIBRID.** Ami a nagy termőképesség mellett a kombinált rezisztenciának köszönhetően fokozott betegség-ellenállóságot, ezen felül pedig kiemelt kiperzés-ellenálló képességet jelent,

**PLUSZ** a dőlésre sem hajlamos.

## NYERÉSI ESÉLY

A **DK EXPRIT** a 65 betakarított kísérlet alapján 77%-ban nyert a **DK EXQUISITE**-tel szemben.



2013-15, DEKALB fejlesztői kísérletek, Magyarország, 65 helyszín

## KIPERGÉS-ELLENÁLLÓSÁG

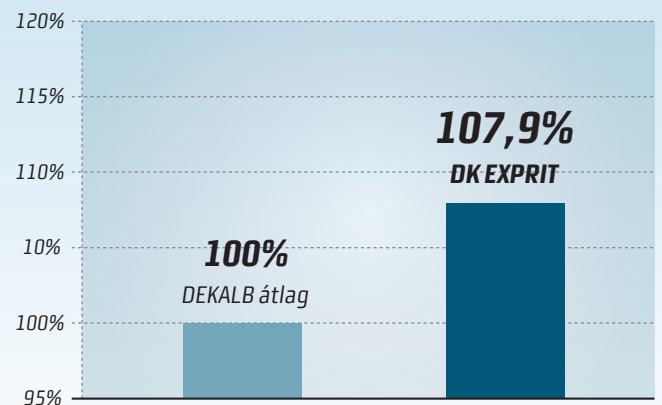
A DEKALB hibridek híresek pergés-ellenállóságukról. Azonban még ezt a magas standard-ot is sikerült túlszárnyalni a DEKALB új genetikájú **DK EXPRIT** hibridnek.



2015, DEKALB FEJLESZTŐI KÍSÉRLETEK, Magyarország, 7 helyszín, Összehasonlításban: DK EXSTORM

## SCLEROTINIA-ELLENÁLLÓSÁG

Magyarországon a leggyakrabban megjelenő, és komoly termés kiesést okozó gombafaj a *Sclerotinia*. Ellenben a *Phoma*-val, ezen fertőzés ellen nincs rezisztencia, így kiemelten fontos, hogy magas toleranciával rendelkező hibridet válasszunk. A **DK EXPRIT** közel 8 %-al jobb ellenállást mutat, mint a kimagasló ellenállóságú DEKALB portfólió.



2013-15, DEKALB FEJLESZTŐI KÍSÉRLETEK, Magyarország, 25 helyszín, DEKALB átlagban összevont termékek: DK EXQUISITE, DK EXSTORM







## KINEK/HOVÁ AJÁNLJUK?

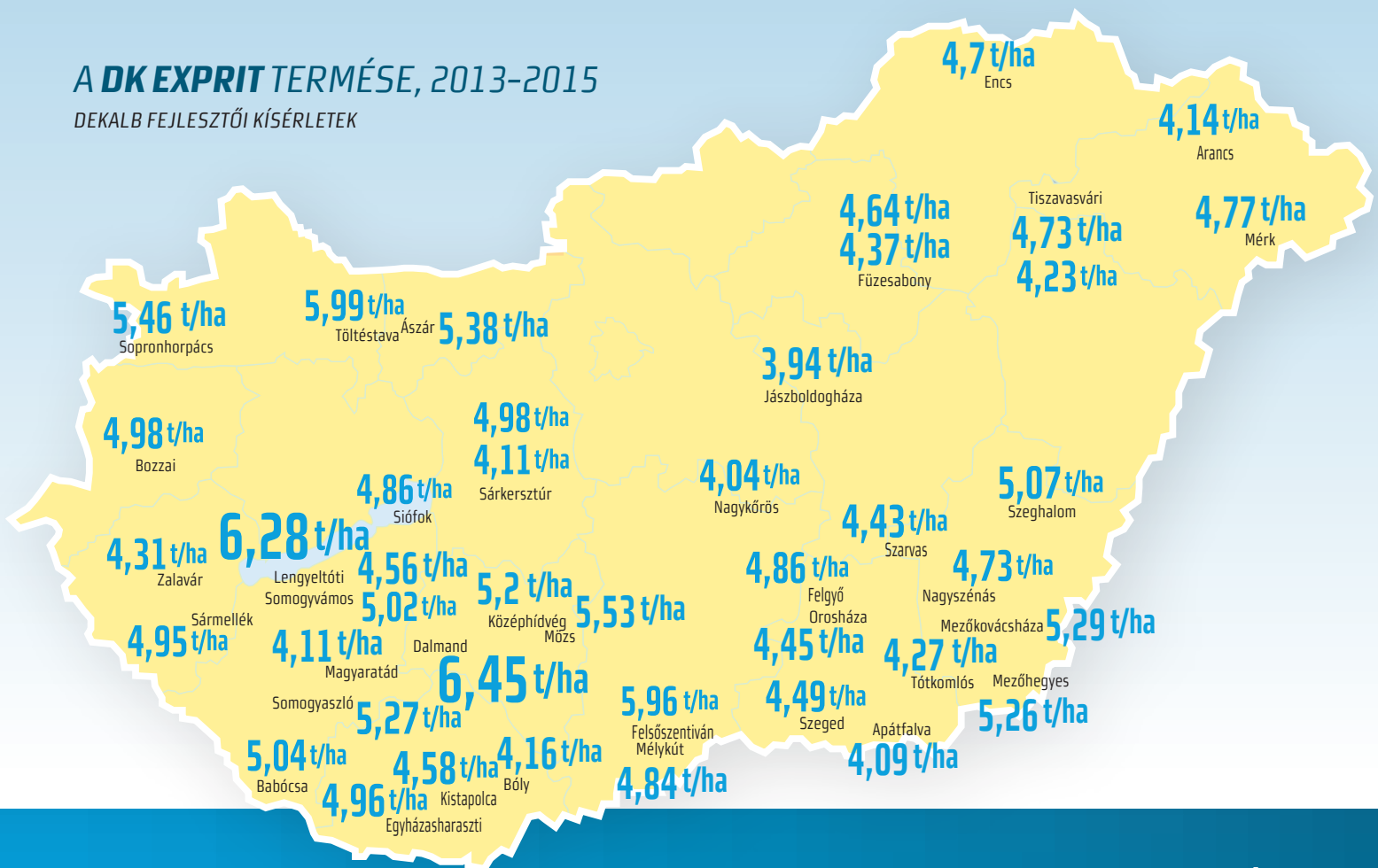
- Azoknak, akik legalább közepes termesztési feltételeket tudnak biztosítani a repcének
- Akik egyáltalán nem szeretik kockáztatni a befektetéseiket
- Ahol általában nagyobb az esélye a betegségeknek\*

\* Önmagában a hibridek betegség-ellenállósága a legtöbb esetben nem elégséges a betegségek elkerüléséhez. Ehhez előrejelzésre alapozott okszerű növényvédelmi program végrehajtása szükséges, viszont a hibridek betegség-ellenállósága segítheti a védekezés sikerességét.



## A DK EXPRIT TERMÉSE, 2013-2015

DEKALB FEJLESZTŐI KÍSÉRLETEK



Legyen Önnek is több a repcéje... [www.dekalb.hu](http://www.dekalb.hu)





# Új! Kiemelt DEKALB Termésvédelem DK IMPRESSION CL

A név kötelez\*. A kísérletek tanúsága szerint a **DK IMPRESSION CL** valóban jó benyomást kelt, mind tetszetős habitusával, mind meggyőző kísérleti eredményeivel. A **DK IMPRESSION CL** rendelkezik a **DEKALB** teljes termésvédelmi rendszerével, ráadásul **Clearfield hibrid**, ami további számos előnyt hordoz termesztője számára.

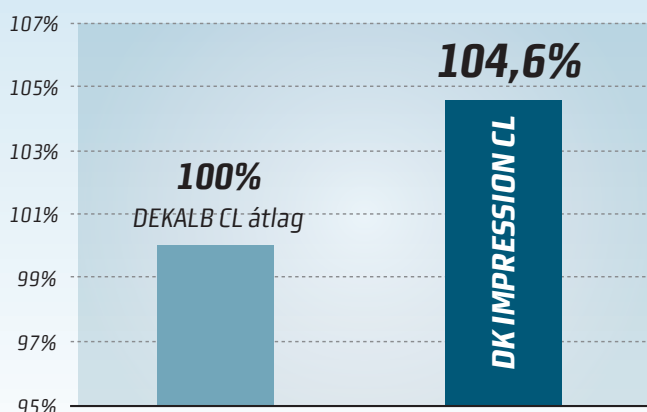
\*Impression magyarul: benyomás, hatás, impresszió

## TERMÉSPOTENCIÁL

A DEKALB nemesítés keményen dolgozik azon, hogy minden évben magasabb terméspotenciállal rendelkező hibrideket biztosítson a termelők számára.

Hogy mit jelent a lenti 104,6%?

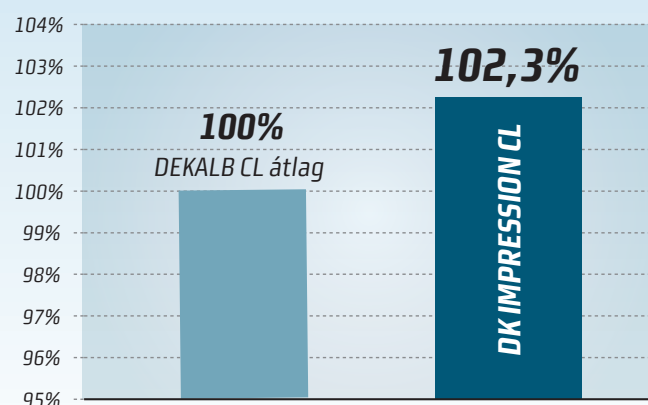
Az alább található grafikonból következően, 180 kg/ha terméstöbbletet, ami átlagosan **18 000 Ft/ha plusz bevételt jelent**. Ez 100 hektáron 1.8 millió Ft, amiből a következő év beruházásait lehet finanszírozni.



2014, DEKALB FEJLESZTŐI KÍSÉRLETEK, Magyarország, 13 helyszín,  
DEKALB átlagban összevont termékek:  
DK IMMINENT CL, DK IMIDO CL, DK IMAGINE CL.

## OLAJTARTALOM

Sokat beszélünk a repceterméséről, miközben a repcefeldolgozók számára a legfontosabb értékmérő, a tonnánkénti olaj kinyerése. A magasabb olajtartalmú termékre gyakran bonifikációt is fizetnek a felvásárlók. Azon termelők, akik értékesítési szerződésüket rendszeresen olajtartalom alapján kötik, a **DK IMPRESSION CL** kitűnő választás. A hibrid a DEKALB átlaghoz képest 2%-al biztosít magasabb olajtartalmat, mely a felvásárlási árban is megmutatkozik majd.



2014-15, DEKALB FEJLESZTŐI KÍSÉRLETEK, Magyarország, 33 helyszín,  
DEKALB átlagban összevont termékek:  
DK IMMINENT CL, DK IMIDO CL









# TERMÉSPOTENCIÁL A GYOMIRTÁS SZABADSÁGÁVAL

## DK IMMINEENT CL

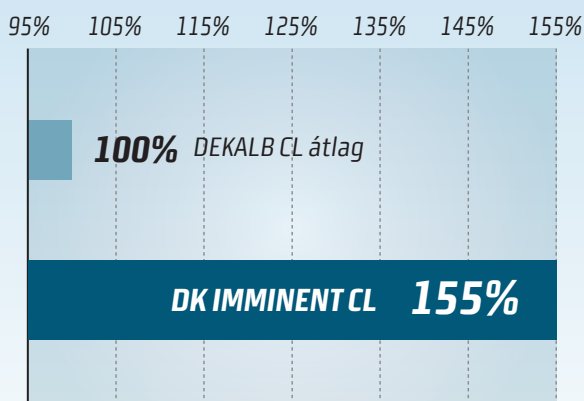


DK IMMINEENT CL, 2016.03.17., Tengelic – Dalmand Zrt. – Fejlesztői kísérlet

A **DK IMMINEENT CL** hibridnek nagy termőképessége mellett a kiperzés-ellenállósága és az észleléstől számított optimuma a legfontosabb kiemelt értékmérői. Természetesen mindez ötvözve a **Clearfield gyomirtási rendszer** nyújtotta szabadsággal és biztonsággal.

### KIPERGÉS-ELLENÁLLÓSÁG

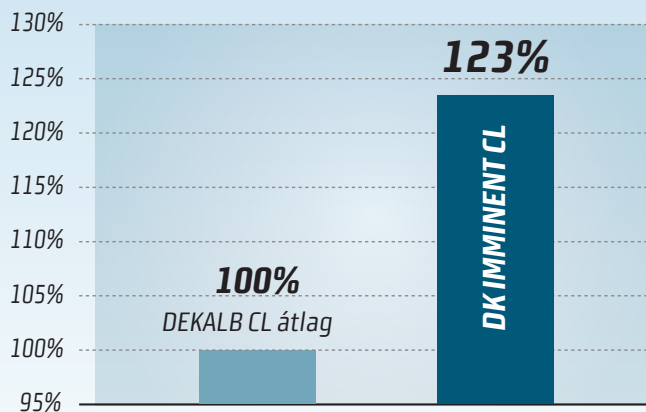
A nagy termés elérése táblánkon csak az első lépés. Törekednünk kell arra, hogy minden kitelt szem eljusson a raktárba, és ne szórjuk el a táblán. A **DK IMMINEENT CL** biztosíték a termelőknek, hogy a szemek betakarításig a becőben maradnak.



2013, DEKALB FEJLESZTŐI KÍSÉRLETEK, Románia, 2 helyszín,  
DEKALB átlagban összevont termékek:  
DK IMPRESSION CL, DK IMIDO CL, DK IMAGINE CL

### TARLÓ EGÉSZSÉGVIZSGÁLAT

A **DK IMMINEENT CL** hibrid tavaly a legnagyobb területen vetett **DEKALB CL hibrid** volt. Jó visszaigazolása ez annak, hogy a termelők számára fontos az egészséges növényállomány, mely tulajdonsága ennek a hibridnek kiemelkedő.



2013-14, DEKALB FEJLESZTŐI KÍSÉRLETEK, Magyarország,  
10 helyszín, DEKALB átlagban összevont termékek:  
DK IMAGINE CL, DK IMIDO CL







**Clearfield®**  
gyomirtási rendszer repcében

## KINEK/HOVÁ AJÁNLJUK?

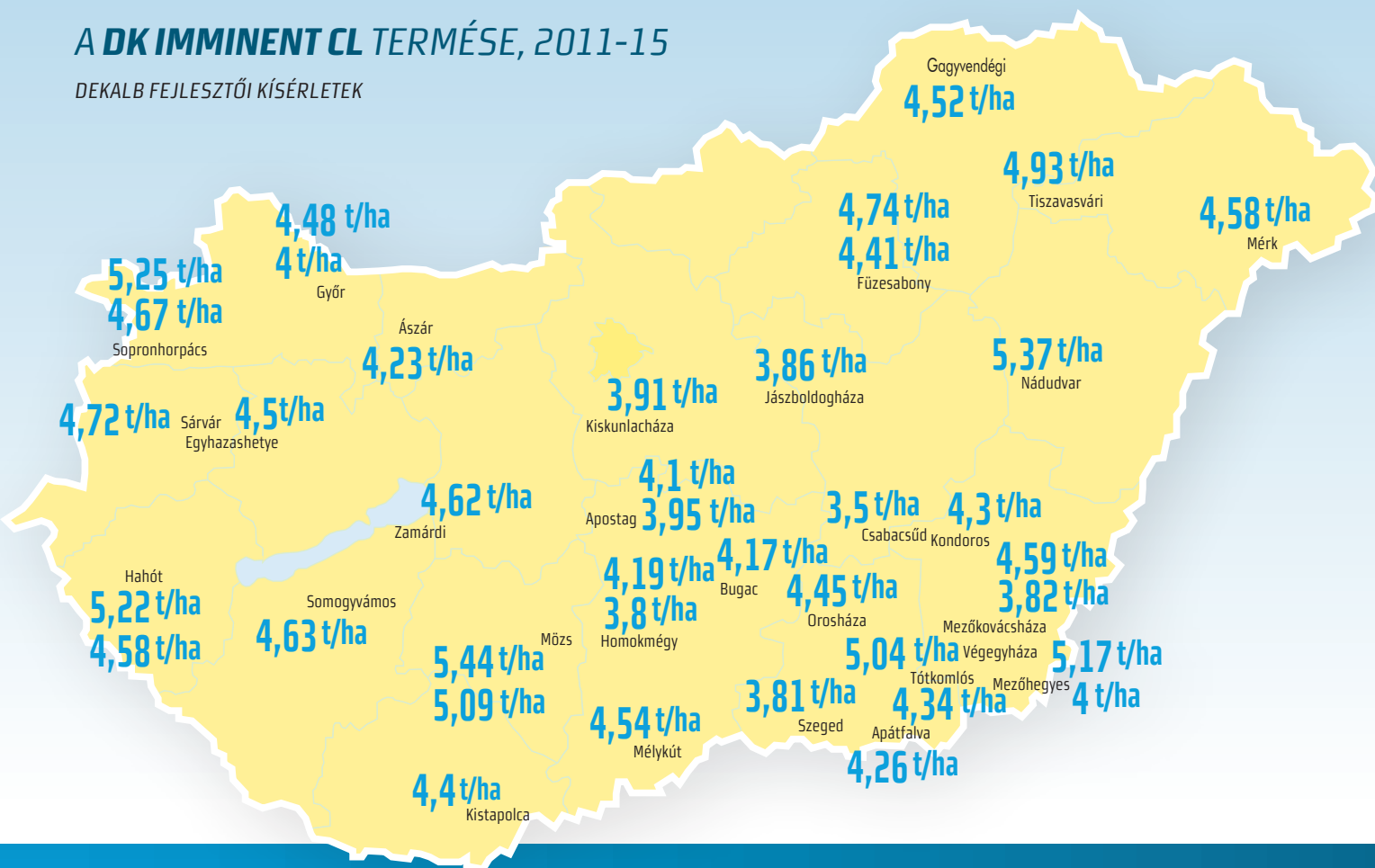
- Gyengébb termőhelyekre
- Akik nem sietnek a betakarítással és szeretik megvárni, hogy a magok teljesen kifejlődjenek
- Akik szeretik ha a gyomirtásnál nincsenek korlátok közé szorítva
- Akik szeretik biztonságban tudni a befektetésüket



DK IMMINEENT CL, 2014.06.03., Dalmád - Dalmád Zrt. - Demo

## A DK IMMINEENT CL TERMÉSE, 2011-15

DEKALB FEJLESZTŐI KÍSÉRLETEK



Legyen Önnek is több a repcéje... [www.dekalb.hu](http://www.dekalb.hu)





# KORÁN, SOKAT DK IMIDO CL



A legkorábbi **DEKALB CLEARFIELD HIBRID**, melynek kiemelkedően jó a korai fejlődési erélye.

DK IMIDO, Szelekta Kft., Agárd, 2016

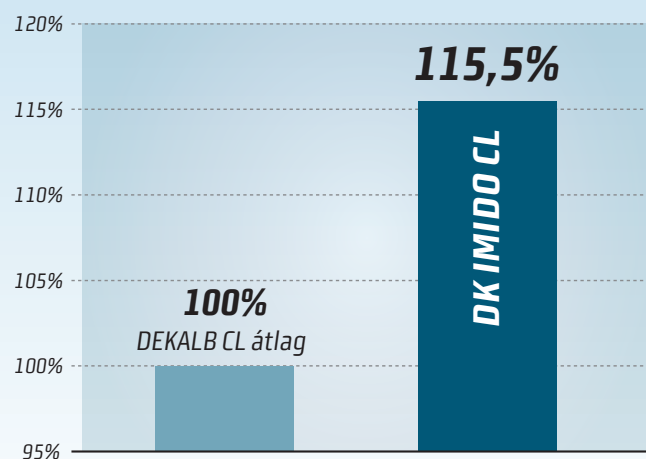


## TAVASZI REGENERÁCIÓ KORAI SÁGA

A repce vetését gyakran csak relatív későn – szeptember végén – tudjuk elvégezni a talaj nem megfelelő nedvességtartalma miatt.

Ilyenkor érdemes olyan hibrid vetését választani, ami nemcsak az őszi gyors fejlődésével, de a tavaszi korai regenerálódásával is előnybe kerül más, később regenerálódó hibridekkel szemben.

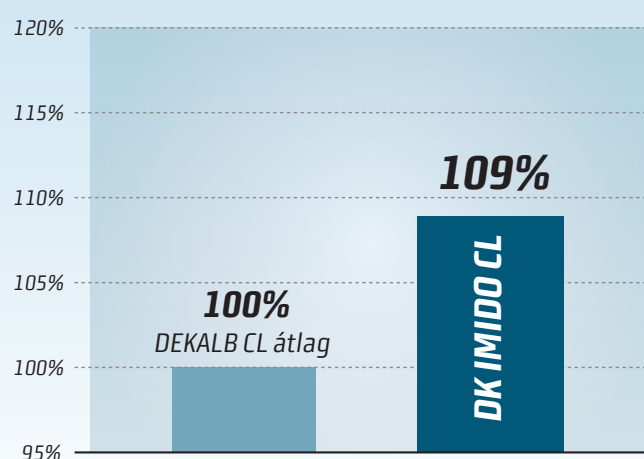
Ehhez ideális választás a **DK IMIDO CL**.



2013-15, DEKALB FEJLESZTŐI KÍSÉRLETEK, Magyarország, 10 helyszín,  
DEKALB átlagban összevont termékek:  
DK IMPRESSION CL, DK IMMINENT CL.

## TÉL ELŐTTI FEJLETTSÉG

A repce terméspotenciálját és az elágazások számát, a növény beállítja még a téli leállás előtt. Ezért fontos, hogy a későbbi vetésekhez olyan terméket válasszunk, amely gyors kezdeti fejlődésével kompenzálja a későbbi vetést és elkerülhető a termésdepresszió. A **DK IMIDO CL** téli előtti fejlettsége 9%-al jobb, mint a DEKALB CL portfólió.



2013-15, DEKALB FEJLESZTŐI KÍSÉRLETEK, Magyarország, 12 helyszín,  
DEKALB átlagban összevont termékek:  
DK IMPRESSION CL, DK IMMINENT CL.









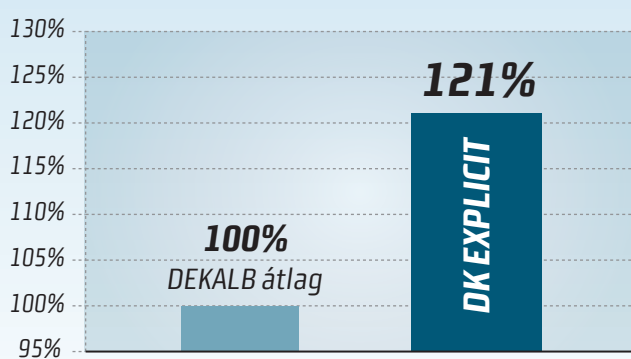
# PROFIKNAK DK EXPLICIT



A **DK EXPLICIT** a profi repcetermesztők hibridje. Bár az eddigi tapasztalatok azt mutatják, hogy gyengébb körülmények között is megállja a helyét, ezt a repcét az igazán nagy termések eléréséhez fejlesztettük ki. Betegség-ellenálló képessége nagyban hozzájárulhat az alkalmazott növényvédelmi program sikeréhez, illetve biztosíthatja a tenyészidő végéig a tápanyagok zavartalan áramlását a talajból a becőkben fejlődő magokhoz.

## TARLÓ EGÉSZSÉGVIZSGÁLAT

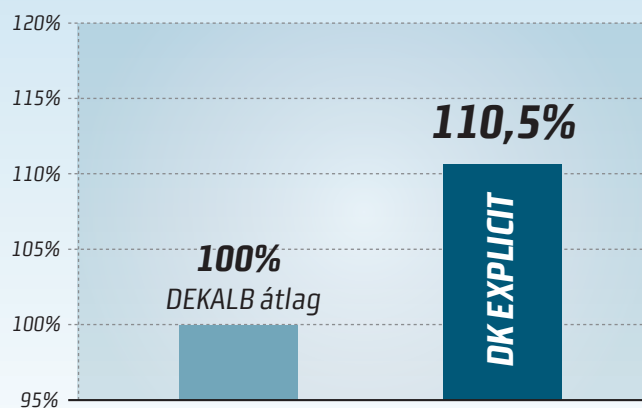
A **DK EXPLICIT** betegség-ellenállását jól jelzi a betakarításkori egészségessége. Repcetermésünket nagyban befolyásolja a szemkitelítődés időszaka (júniusi hónap). Ebben az időszakban a meleg hőmérséklet és a pára nagyban segíti a gombás fertőzések terjedését, melyek komoly 10-30% terméskiesést okozhatnak. A **DK EXPLICIT** betegség-ellenállósága kiemelkedik a DEKALB portfólióban.



2013-14, DEKALB FEJLESZTŐI KÍSÉRLETEK, Magyarország,  
17 helyszín, DEKALB átlagban összevont termékek:  
DK EXSTORM, DK EXQUISITE, DK EXPRIT

## PHOMA-ELLENÁLLÓSÁG

Az RLM7 génnek köszönhetően a DEKALB hibridek rezisztensek a *Phoma* egyes raszaival szemben. A **DK EXPLICIT** közel 10,5%-al ellenállóbb a *Phoma* fertőzésekkel szemben, mint a konvencionális DEKALB hibridek átlaga.



2013-15, DEKALB FEJLESZTŐI KÍSÉRLETEK, Magyarország, 25 helyszín,  
DEKALB átlagban összevont termékek:  
DK EXQUISITE, DK EXSTORM.

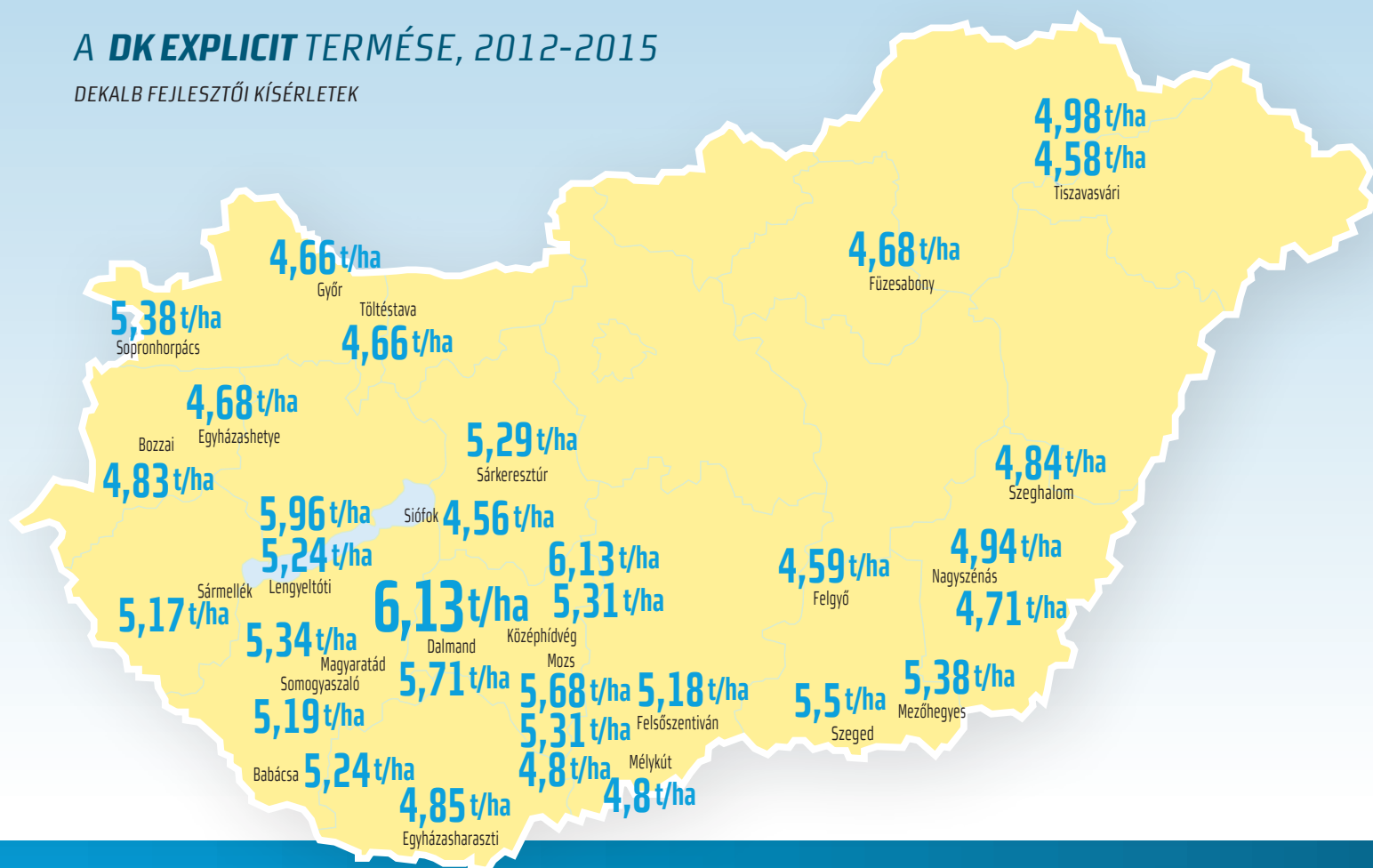


## KINEK/HOVÁ AJÁNLJUK?

- Olyan gazdaságban, ahol nem most kezdik a repcetermesztést
- Ahol legalább 4,5 tonna a terméscél
- Ahol nem félnek a robusztus felépítésű hibridektől, hiszen tudják, hogy az igazán nagy termésekhez a megfelelő zöldtömeg elengedhetetlen.

## A DK EXPLICIT TERMÉSE, 2012-2015

DEKALB FEJLESZTŐI KÍSÉRLETEK







# ELEMI ERŐ DK EXSTORM



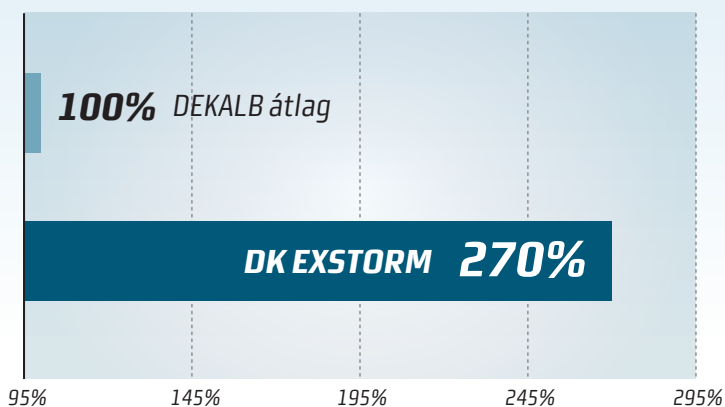
**A DK EXSTORM VALÓBAN ELEMI ERŐVEL ROBBANT BE A REPCE VETŐMAG PIACRA. Idén a 2. legnagyobb területen termesztett hibrid Magyarországon. Több mint 700 termelő vetette el. Az ország egész területén megbízhatóan teljesít. A DEKALB portfólió egyik legkorábban betakarítható hibridje. Kipergés-ellenállósága nagyfokú védelmet nyújthat a betakarítás előtti extrém időjárási helyzetek által okozott pergési veszteségek ellen is.**

\*Monsanto CRM adatbázis alapján.

## KIPERGÉS-ELLENÁLLÓSÁG

A repce becők védelme sok növényvédelmi munkát igényel a virágzástól a betakarításig. A betakarításig megóvott becők alacsony felnyílási hajlama olyan tulajdonság, ami elengedhetetlen a professzionális termelők számára.

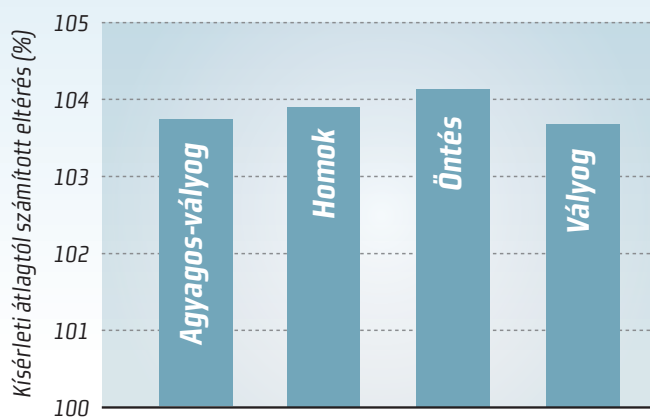
A **DK EXSTORM** koraisága ellenére kimagasló kipergés-ellenállással rendelkezik.



2015, DEKALB FEJLESZTŐI KÍSÉRLETEK, Magyarország, 4 helyszín.  
DEKALB átlagban összevont termékek:  
DK EXQUISITE, DK EXPLICIT, DK EXPRIT

## TERMŐHELY-STABILITÁS

A **DK EXSTORM** sikere abban rejlik, hogy minden környezethez jól alkalmazkodik. Ha még nem dőlt el véglegesen a repce vetésterülete, és változó talajviszonyok között kell megoldani a repcetermesztést, a **DK EXSTORM** egy biztos választás. Amint a lenti diagram is mutatja, minden talajtexturán a kísérleti átlag felett teljesített legalább 3%-al.



2013-15, DEKALB FEJLESZTŐI KÍSÉRLETEK,  
DK EXSTORM, DEKALB kísérleti átlagban szereplő termék,  
Magyarország, 60 helyszín





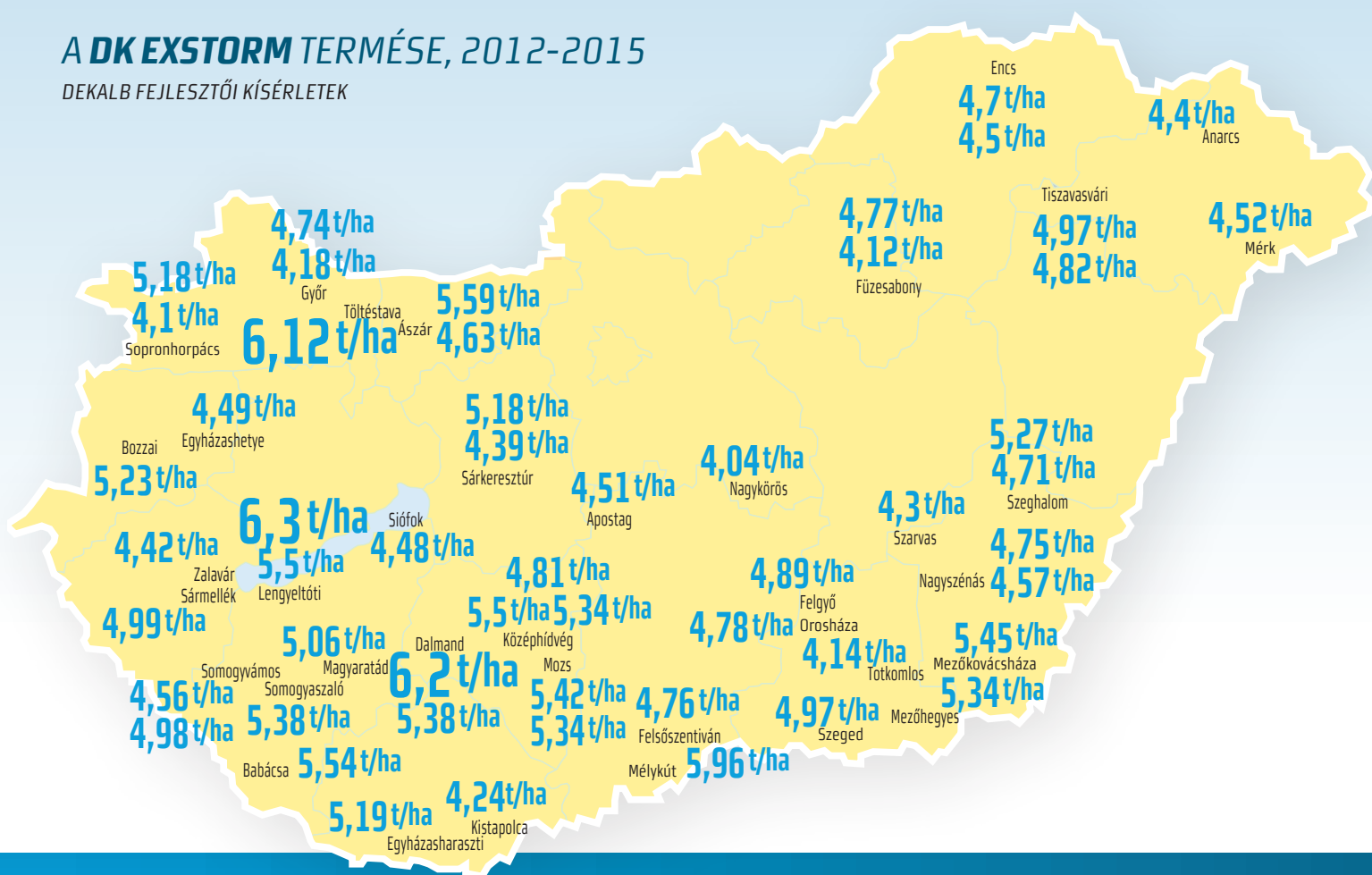
DK EXSTORM, Zalagro, Túrje, 2015

## KINEK/HOVÁ AJÁNLJUK?

- Azoknak, akik bíznak a saját és más gazdák tapasztalatában
- Ahol szeretnének egy nagy termőképességű és nagyon megbízható hibridet termesztani
- Ahol a gyengébb és jobb adottságú táblákra is szeretnék ugyanazt a hibridet választani
- Ahol a búza előtti betakarítás fontos szempont

## A DK EXSTORM TERMÉSE, 2012-2015

DEKALB FEJLESZTŐI KÍSÉRLETEK



Legyen Önnek is több a repcéje... [www.dekalb.hu](http://www.dekalb.hu)





# AZ EGÉSZSÉG BAJNOKA DK EXQUISITE



Minden körülmények között megbízhatóan teljesít. Betegség-ellenálló képessége\* mellett télállóságának és kipergés ellenállóságának köszönheti töretlen népszerűségét.

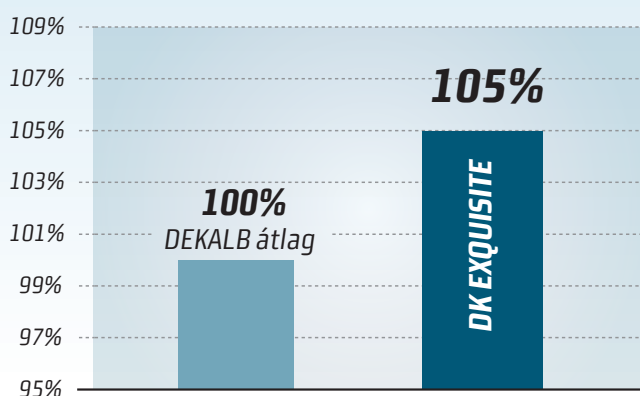
\* Önmagában a hibridek betegség-ellenállósága a legtöbb esetben nem elégséges a betegségek elkerüléséhez. Ehhez előrejelzésre alapozott okszerű növényvédelmi program végrehajtása szükséges, viszont a hibridek betegség-ellenállósága segítheti a védekezés sikerességét.

## KINEK/HOVÁ AJÁNLJUK?

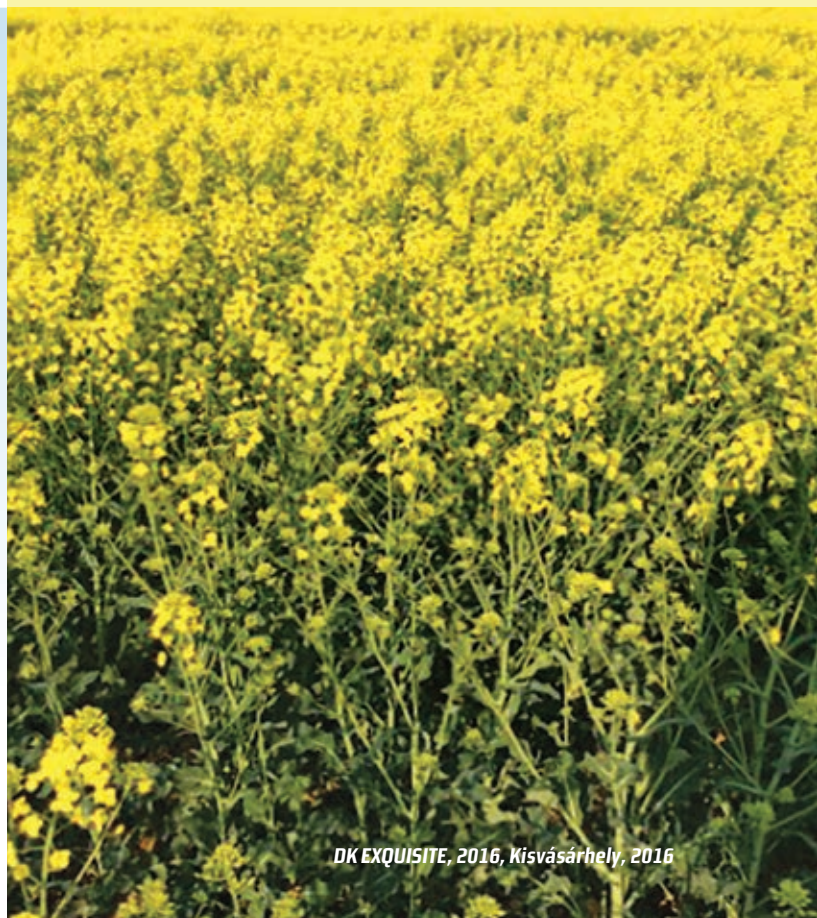
- Termőhelytől függetlenül minden repcetermesztőnek
- Ahol a betegségek megjelenésére fokozottan lehet számítani\*
- Akinek számít több tízezer hektár termelési tapasztalata

## SCLEROTINIA-ELLENÁLLÓSÁG

A **DK EXQUISITE** a 2010-es évben bizonyította kiváló betegség-ellenállóságát, mellyel új standard-ot állított fel a magyar piacon. *Sclerotinia*-ellenállósága a mai napig kiemelkedik a DEKALB portfólióból.



2013-14, DEKALB FEJLESZTŐI KÍSÉRLETEK, Magyarország, 12 helyszín, DEKALB átlagban összevont termékek: DK EXSTORM, DK EXPLICIT, DK EXPOWER



DK EXQUISITE, 2016, Kisvásárhely, 2016







# ERŐ-NYERŐ



## DK EXPOWER

A **DK EXPOWER** a portfólió legkorábbi terméke. Alacsonyabb termet és erőteljes gyors kezdeti fejlődés jellemzi. A hibrid jól teljesít gyengébb termőhelyeken, mind alacsonyabb mind magasabb tőszámokon.

### KINEK/HOVÁ AJÁNLUK?

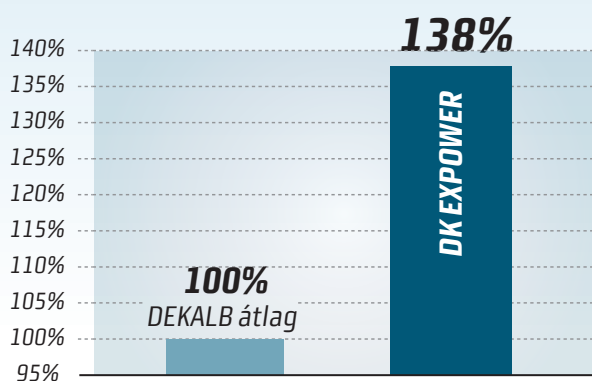
- Ahol a vetés szeptember végére csúszhat
- Ahol korán szeretnének betakarítani
- Olyan táblákra ahol a vadkár és az erős fagynak köszönhetően a tőszám erősen lecsökkenhet
- Ahol választási szempont az alacsony növénymagasság
- Ahol most ismerkednek a hibridek termesztésével

### TAVASZI REGENERÁCIÓ KORAI SÁGA

A megkésett vetések esetén ideális DEKALB hibrid.

Nemcsak gyors kezdeti erélyével, de gyors korai regenerációjával is kompenzálja a megkésett vetéseket.

A DEKALB portfólióhoz képest közel 40%-kal korábban indul szárba, ami akár 1-2 hetet is jelenthet.

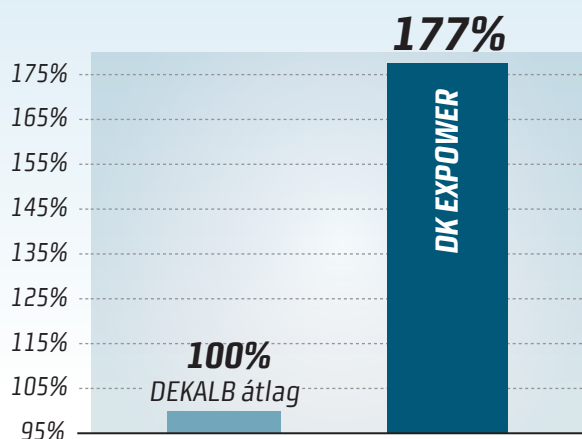


2011-14, DEKALB FEJLESZTŐI KÍSÉRLETEK, Magyarország, 25 helyszín, DEKALB átlagban összevont termékek: DK EXQUISITE, DK EXPLICIT, DK EXSTORM, DK EXPRIT

### VIRÁGZÁS KORAI SÁGA

**DK EXPOWER** a DEKALB portfólió legkorábbi terméke.

Jól igazolja ezt korábbi virágzása, ami 1-1,5 héttel korábbi virágzást is jelenthet, a DK EXQUISITE-hez képest.



2012-14, DEKALB FEJLESZTŐI KÍSÉRLETEK, Magyarország, 34 helyszín, DEKALB átlagban összevont termékek: DK EXQUISITE, DK EXPLICIT, DK EXSTORM, DK EXPRIT

A **DK EXPOWER** értékmérő tulajdonságai a DEKALB portfólión belül



8



10



9



8



8

# MÁR BIZONYÍTOTT EXOCET



Az **EXOCET** megjelenése egy új termésszintet jelentett a repcetermesztésben. Sok ezer hektár és sok év termesztési tapasztalat áll mögötte. Kiváló a termőképessége és a betegség-toleranciája. Nagy értéke, hogy szárazság-toleranciája is kimagasló.

## KINEK/HOVÁ AJÁNLJUK?

- Szárazságnak kitett termőhelyekre
- Ahol a termőhelyi adottságok gyengébbek
- Akik most szeretnének fajtáról hibridre váltani

**7,19**  
**t/ha\***

2008-ban Lengyeltótiban elképesztő,  
európai rekordnak számító terméseredmény!

\*DEKALB Fejlesztői kísérletek, 2008

Illusztráció





# „Lebeszélni sem lehetne a Clearfield<sup>®</sup> repcéről!”

A 2014-es kiemelkedő esztendő után a 2015-ös termésátlagok csökkentek a repcében. A gyomokkal azonban nem volt gond azokon a területeken, ahol a BASF Clearfield<sup>®</sup> technológiáját alkalmazták. A Dunántúl északi részén Horváth Jenőt, az Alföldön Székely Endrét kérdeztük, milyen tapasztalatokat szerzett a repce gyomirtásával kapcsolatban.



Horváth Jenő, a szanyi Dózsa Mezőgazdasági Zrt. főagronómusa és növényvédőse 2011-ben egy prágai bemutatón ismerte meg a BASF **Clearfield**<sup>®</sup> technológiáját, azóta pedig a gyakorlatban egyre nagyobb területen használja is. Tavaly ősszel már a 191 hektár repce kétharmadán ezt a megoldást alkalmazta.

„Jelenleg 1400 hektáron gazdálkodunk, és van egy 500 anyatehénnel működő tehenészetünk is. Ennek a kiszolgálása a legfontosabb. Idén 75 hektár lucerna, 90 hektár intenzív fű, 140 hektár silókukorica, 240 hektár takarmánykukorica, 180 hektár napraforgó, 484 hektár búza és őszi árpa, valamint 191 hektár repce alkotja a vetésszerkezetet” – mondja el Horváth Jenő, aki teljesen véletlenül csöppent bele a mezőgazdaságba. Bár tanulmányait máshol szeret-

te volna folytatni, végül Mosonmagyaróváron ismerte meg a szakma sajátosságait, majd negyvenéves korában a növényvédelmi szakmérnököt is megszerezte.

A hatvanegyesztendős szakember 2011 óta dolgozik Szanyban, a BASF-fel, illetve a cég munkatársaival itt alakított ki szorosabb kapcsolatot. „Nagyon szeretem a BASF szereit, különösen a speciális készítményeik kiválóak. Rendszeresen használom a Wing<sup>®</sup>-P, a **Pulsar**<sup>®</sup> 40 SL, a Pictor<sup>®</sup> és a Caramba<sup>®</sup> Turbo termékeket és idén kipróbálom a **Pulsar**<sup>®</sup> Plus-t is.”

Szany környékén a talaj rendkívül kötött, a fontosabb repcegyomok közül leginkább a pipitér és a pipacs emelhető ki. A keresztes virágú gyomok közül néhány területen a sebforrasztó zsombor okozhat gondot.

2014 ősszel 131 hektáron vetettek **Clearfield**<sup>®</sup> repcét, ebből 30 hektáron a DK Imido CL, 31 hektáron a DK Imminent CL hibrideket. A **Clearfield**<sup>®</sup> repcék termésátlaga 3,2 t/ha volt, mely 140 kilogrammal múlta felül a 60 hektáron elvetett hagyományos hibrid átlagát. Nem meglepő tehát, hogy 2015 őszén a 191 hektár repceterületből 131 hektáron ismét **Clearfield**<sup>®</sup> repce került elvetésre, melyből 60 hektáron a DK Impression CL-re esett a választás.

„A technológia az elmúlt években folyamatosan bizonyított, ezért biztos helye van az üzemben. Segítségével ősszel akár **egyetlen gyomirtás is elegendő**. Minden más esetben két permetezést muszáj elvégezni. A **Cleratop**<sup>®</sup> kijuttatását 2-4 leveles gyomfejlétségnél javasolják. Ekkorra már a repce is eléri a négyleveles fejlettséget, meg is csináljuk a kezelést. Mivel a repcét majdnem mindig búza után vetjük, a **Cleratop**<sup>®</sup> ebben az időpontban alkalmazva már **kiviszi a búzaárvalakést, a széltippant, a pipitért és a pipacsot is**” – magyarázza a technológia alkalmazását Horváth Jenő. Hozzáteszi: ilyenkor már a rovarölő szert is ki tudja juttatni



a repcedarázs-álheryó ellen, ami így nagyon költséghatékony megoldás.

„A **Clearfield**<sup>®</sup> segítségével tehát egyszeri permetezéssel a regulátorozást, a gombaölő szeres kezelést, a gyomirtást és a repcedarázs-álheryó elleni védekezést is el tudom végezni. Ezt más esetben nem tehetném meg. Egy, de akár két kezelést is megspórolhatok.”

„Nálunk nagyon jól bevált ez a technológia, számomra nem is jöhet szóba más” – hangsúlyozza a szakember. A tavalyi év persze nem volt annyira kedvező, mint az azt megelőző, ám a 3 tonnás termésátlag így is meglett.



Székely Endre Kiskunfélegyházán és annak környékén gazdálkodik. „Már az iskolák elvégzését megelőzően is a helyi szövetkezetben dolgoztam, ott foglalkoztam állattenyésztéssel, növénytermesztéssel is. Miután a szövetkezet megszűnt alapítottam egy magángazdaságot. Jelenleg nagyjából 670 hektáron gazdálkodom, napraforgót, kukoricát, repcét és búzát termeszték. Ezeknek a területe általában megegyezik, a vetésforgó miatt egynegyed-egynegyed részre vannak felosztva. Egyéni vállalkozóként 1993 óta tevékenykedek itt, és azóta fejleszttem a gépparkomat és a telephelyemet. 62 éves vagyok, de amíg bírom, biztosan csinálni fogom!” – szögezte le a szakember.

A területet jellemezve Székely Endre kifejtette; a talajadottságok közepesek, átlagosan 21 aranykoronás földeken gazdálkodnak. A környék ugyanakkor heterogén, ugyanis hiába a 21 aranykoronás átlag, van 10 aranykoronás homok is. Itt természetesen a termésátlag sem olyan, mint a jobb földeken. „Középkötött talajokon gazdálkodunk, ám vannak szikések is. Ami a gyomadottságot illet, röviden azt mondhatom: mindenféle gyom előfordul, egyszikű, kétszikű egyaránt, ami természetesen a repcében is nagy odafigyelést igényel. A pipacs, a pásztortáska, a sebforrasztó zsombor, a szulák és a gabona árvakelés ugyanis könnyen gondot okozhat. A **Clearfield**<sup>®</sup> technológia azonban nagy segítség a kiskunfélegyházi földeken is. „Azért döntöttem úgy, hogy kipróbálom, mert a repcében szerintem nagyon nehéz a hatékony gyomirtás. Én 2013 őszén használtam először és nagyon jó tapasztalataim voltak vele. Olyan tiszta volt a repcém, hogy nem is kellett tisztítani, a betakarítást követően rögtön lehetett értékesíteni. Ezért 2014 őszén is **Clearfield**<sup>®</sup> repcét vettem 150 hektáron, melynek nagyjából a felén a DK Imminent CL hibrid lett elvetve. A gyomirtást természetesen ismét a **Clearatop**<sup>®</sup> + **Dash**<sup>®</sup> HC kombinációval végeztük el, melynek hatékonyságával továbbra is meg voltam elégedve, mivel a repcém ekkor is tökéletesen tiszta volt” – magyarázta a szakember.

A 2014-ben elért 2,8 tonnás hektáronkénti termésátlagot követően 2015-ben kicsit jobb lett a termés, 2,9 tonna repcét sikerült betakarítani hektáronként. „Figyelembe véve az adottságainkat, és hogy a 2015-ös év nem igazán kedvezett a repcének teljesen elégedett vagyok az eredménnyel. Lehetne persze jobb termésátlagot is elérni, ha több tápanyagot juttatnánk ki, de a mi viszonyaink között már nem biztos, hogy megérné. Valahol meg kell találni az optimális költségeket és az optimális termésátlagot. A fentiek tükrében továbbra is bízom a technológiában, ezért természetesen 2015 őszén ismét a **Clearfield**<sup>®</sup> technológia mellett döntöttem. Most is körülbelül 150 hektáron van **Clearfield**<sup>®</sup> repcém, melyből már 120 hektáron a DK Imminent CL hibrid van elvetve.”

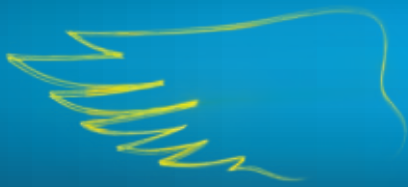
Székely Endre kiemelte: „a technológia pénzügyi oldala is kedvező, hiszen egy kelés előtti gyomirtás és a **Clearfield**<sup>®</sup> technológia hasonló árkatóriát képvisel. Ha viszont nem sikerül az őszi gyomirtás, akkor tavasszal állományban kezelni komoly plusz költség. Így viszont biztos, hogy egy gyomirtással megússza az ember. Tehát költséget is meg lehet takarítani a **Clearfield**<sup>®</sup> gyomirtási rendszer használatával”.

**Gribek Dániel**  
Agrofórum  
Szponzor: BASF

Ha további információkra van szüksége a cikkben szereplő növényvédő szerekre vonatkozóan, kérjük, keresse területileg illetékes szaktanácsadó kollégáinkat, vagy látogasson el a [www.agro.basf.hu](http://www.agro.basf.hu) weboldalra.

A növényvédő szereket biztonságosan kell használni. Használat előtt mindig olvassa el a címkét és a használati útmutatót!

**BASF**  
We create chemistry



# KAPCSOLAT

## Közép-európai régióvezető

Cosmin Chioreanu

### Kelet-Magyarország

#### Területi kereskedelmi vezető:

**Bófi János**

**Telefon: +36 (20) 910 3200**

Berecz Balázs

Disztribúciós csatornáért felelős képviselő

Telefon: +36 (20) 525 2944

Asztalos Gábor

Kiemelt technológiai szaktanácsadó

Telefon: +36 (20) 460 1013

Vágner László

Szabolcs-Szatmár-Bereg

Telefon: +36 (20) 352 0543

Kovács László

Hajdú-Bihar (észak)

Telefon: +36 (20) 953 4590

Kökény Gábor

Hajdú-Bihar (dél)

Telefon: +36 (20) 419 36 70

Kántor László

Borsod-Abaúj-Zemplén, Heves (észak)

Telefon: +36 (20) 991 3666

Lovász Ágota

Jász-Nagykun-Szolnok, Heves (dél)

Telefon: +36 (20) 436 0360

Csomós István

Békés (észak)

Telefon: +36 (20) 572 2549

Viszkok Mihály

Békés (dél)

Telefon: +36 (20) 576 3410

### Közép-Magyarország

#### Területi kereskedelmi vezető:

**Szántó Zoltán**

**Telefon: +36 (20) 576 3313**

Domsa Dénes

Disztribúciós csatornáért felelős képviselő

Telefon: +36 (20) 479 3020

Szalai Ferenc

Kiemelt technológiai szaktanácsadó

Telefon: +36 (20) 940 1077

Wortmann-Alt Gyula

Baranya (nyugat)

Telefon: +36 (20) 572 2747

Szemes Ákos

Tolna (észak)

Telefon: +36 (20) 967 0765

Ihárosi Sándor

Baranya (kelet)

Telefon: +36 (20) 953 4942

Lehőczné Kertész Edit

Tolna (dél)

Telefon: +36 (20) 953 1380

Agócs-Paluska Éva

Bács-Kiskun (észak)

Telefon: +36 (20) 570 2393

Papp Károly

Bács-Kiskun (dél)

Telefon: +36 (20) 910 6980

Klein Róbert

Csongrád

Telefon: +36 (20) 979 5864

Ilyés Attila

Nógrád, Pest (észak)

Telefon: +36 (20) 961 2018

Csanádi Zalán

Pest (dél)

Telefon: +36 (20) 455 1074

### Nyugat-Magyarország

#### Területi kereskedelmi vezető:

**Tóth Tamás**

**Telefon: +36 (20) 611 9196**

Major László

Disztribúciós csatornáért felelős képviselő

Telefon: +36 (20) 928 6386

Szabó Levente

Kiemelt technológiai szaktanácsadó

Telefon: +36 (20) 210 0833

Stéger Bence Péter

Zala

Telefon: +36 (20) 296 0071

Varga László

Vas, Veszprém

Telefon: +36 (20) 572 2547

Kiss Balázs

Győr-Moson-Sopron

Telefon: +36 (20) 572 2784

Takács István

Komárom-Esztergom

Telefon: +36 (20) 953 4943

Timár István

Fejér

Telefon: +36 (20) 929 3951

Lovász József

Somogy (kelet)

Telefon: +36 (20) 455 1054

A DEKALB FEJLESZTÉSI KÍSÉRLETEKKEL KAPCSOLATBAN további felvilágosítást kaphat a DEKALB területileg illetékes fejlesztőmérnökeiktől:

Nyugat-Magyarország régió: Stadler Péter +36 (20) 518 3113

Közép-Magyarország régió: Hajdu Attila +36 (20) 413 8393

Kelet-Magyarország régió: Táci József +36 (20) 273 4104

