



## Mit te gyünk fagykár vagy homokverés esetén

2016.05.06.



# Mit te gyünk fagykár vagy homokverés esetén? „Ha a tenyészőcsúcs ép, a növény él!”

Sajnos az időjárás, a természet még mindig meg tud lepni bennünket.

## Mi a helyzet a kukoricatábláinkon most?

A kukorica melegigényes növény, optimális vetésidejét a talaj vetésmélységében mért hőmérsékletéhez kell igazítani. A kukoricák hideg érzékenysége genetikailag kódolt, a csírázáshoz szükséges minimális hőigényük 8-12 °C között változik, a hibrid genetikájától függően.

Ha a talajban a mag környezetében rendelkezésre áll a csírázáshoz szükséges hasznosítható v. (diszponibilis) víz, a mag megduzzad és a maghéj felreped.

**A kukorica – egyebek mellett – hőmérséklet érzékeny növény. Az abiotikus stresszfaktorok közé sorolható fagy kártétele függ:**

- a kukorica fenológiai stádiumától,
- a fagykár erősségétől és időtartamától,
- a tábla kitettségétől,
- a talaj jellemzőitől.

### Az 5 leveles állapot előtt bekövetkezett fagykár

#### A fagykár tünetei:

Ahol -2 -5 °C (esetleg ez alatt) volt a hajnali hőmérséklet, ott a föld feletti részek száradnak, a sejtek plazmájából elfogy a víz, a levelek hervadtan, fonnyadtan csüngenek és különböző színes, oxidált vegyületek keletkeznek. A növekedés lelassul, a fejlődés leáll.

#### Mit tehetünk?

Mivel a tenyészőcsúcs kukorica növény 5-6 leveles állapotáig a talaj védettségében átvészeli a fagyhatást, így később a növény regenerálódik és nem lesz számottevő a károsodás.



### Ha a tenyészőcsúcs már kiemelkedett a talajból

Az 5-6 leveles állapotot követő tavaszi fagy már gazdasági károkat okozhat, ami lehet teljes növénypusztulás vagy jelentékeny termésvesztés, mivel közvetlenül a termésalkotók differenciálódása előtt lép fel a károsítás.





Ebben az időszakban folyamatosan figyelni kell a növényállományt, hogy 3-4 naponta képződik-e új levél, illetve a tenyészőcsúcs milyen színezetet mutat.

### A fagykár tünetei:

Ha a tenyészőcsúcs krémszínű (fehér), akkor egészséges, ha sötét színű, petyhüdt, akkor elhalt.

### Mit tehetünk?

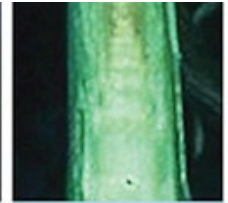
A még menthető állományt érdemes lehet tápkultivátorozással, lombtrágyázással segíteni. Abban az esetben, ha károsult növényeken nem jelenik meg új, zöld levél, a tábla újratvetése szükséges.



Barnult, elhalt növekedési pont, a növény **biztosan elpusztul**



Elszínéződött növekedési pont, a növény **valószínűleg elpusztul**



Egészséges növekedési pont, a növényt **nem érte károsodás**

## Homokverés, szélkár – Mire számíthatunk?

A sérülések helyén másodlagos kártételek léphetnek fel (legtöbbször üszögfertőzés formájában), a talaj elhordásával a gyökerek védtelenné válnak, több lesz a dőlés, növekszik az aszályérzékenység.

A gazdasági kár jelentős lehet az ilyen esetekben (V6 stádium után), ezért a termőhely kiválasztásakor feltétlenül vegyük figyelembe, hogy a kukorica nagyon igényes a talaj minőségére, a talaj kultúrállapotára.

### Ha már megtörtént a baj:

A növényen a sérült sejtek, szövetek elhalása fokozatosan következik be, így a vihar után nehéz megállapítani a kár mértékét. A teljes zöldfelületvesztés megállapításához a közvetlen fizikai hatás után 3-4 nappal érdemes újra kimenni, és ne keseredjünk el, ha drasztikus látvány fogad minket.

Azon növények, melyek első 4-5 levele teljesen elszáradt a „homokverés” hatására, bár igen rossz képet mutatnak, teljesen életképesek. Ha megvizsgáljuk a gyökérrendszert, vagy a növényt eltörjük a föld felett, megfigyelhetjük, hogy a növény csak külső felületi sérüléseket szenvedett, de a belső szövetek zöldek és a tenyészőcsúcsot sem érte olyan fizikai hatás, mely a növény további fejlődési folyamatait gátolná.

### Mit tehetünk?

Amit biztosan állíthatunk, hogy semmilyen körülmények között nem kell újratvetni a táblát, ha a károk csak a „homokverés” hatására keletkeztek. A „homokverés” könnyen felismerhető, ha a tábla mélyebb pontjain, illetve szélárnyékos részein nincs megfigyelhető kártétel.

A növény újabb levelei pár héten belül előbújnak, és a tábla kéne is jelentősen javul majd.



Az elveszített első pár levél a termésre nem lesz nagy hatással, hiszen a csőkezdemény képződése majd a 6-8 leveles korban kezdődik meg.

Fungicid kijuttatása későbbi fertőzések megelőzésére alkalmas lehet, de hazánkban nem gyakorlat a kukorica kultúrák fungicides kezelése, így a használható szerekről érdemes előtte tájékozódni.



...a napra a j...  
...a napra a j...

...a napra a j...  
...a napra a j...

**Fotók:**

1. Fagykár a kukoricában Fotó: Szalai Ferenc (Középhídvég, 2016.04.27.)
2. A tenyészőkúp állapota 5-7 leveles kukoricában. (Forrás: Purdue University, USA.)
3. Homokverést szenvedett növények (Énying, 2012.05.16.)
4. Homokverés Somogyban Fotó: Fehérvári Sándor(Csurgó, 2012.05.15.)

*A DEKALB fejlesztői csapata*



**A cikket pdf verzióban erre a linkre kattintva töltheti le.**