

DK EXCEPTION vs. -20°C



Repce helyzetkép

2017. január
Gesztely:
-15 °C / -20 °C

...akár
a teljes
növény
elpusztulhat

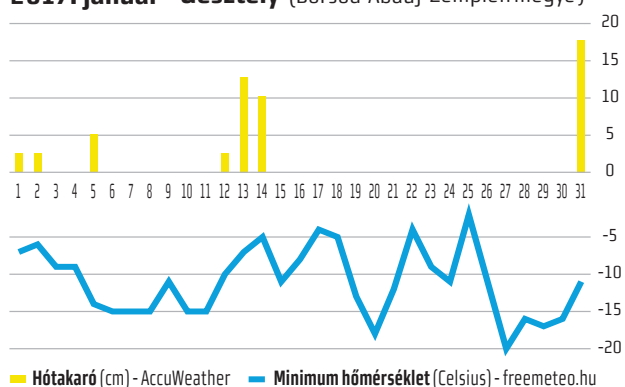


A tavasz közeledtével repce tábláinkat járva szembesülhettünk azzal, hogy mit hagyott maga után a tél szorítása. Az elmúlt évekkel szemben 2016/17 teléről elmondhatjuk, hogy próbára tette növényeink téllállóságát. Nem volt ez másképp Gesztelyen sem (BAZ megye), ahol 2017 januárjában tartósan -15 fok alá süllyedt a hőmérséklet. A sokszor 60-70 km/h szélnek és 80-90 km/h-ás szellökéseknek köszönhetően a növények védelméül szolgáló hóréteget elhordta a szél, így a repce többször védtelen maradt a hideggel szemben.

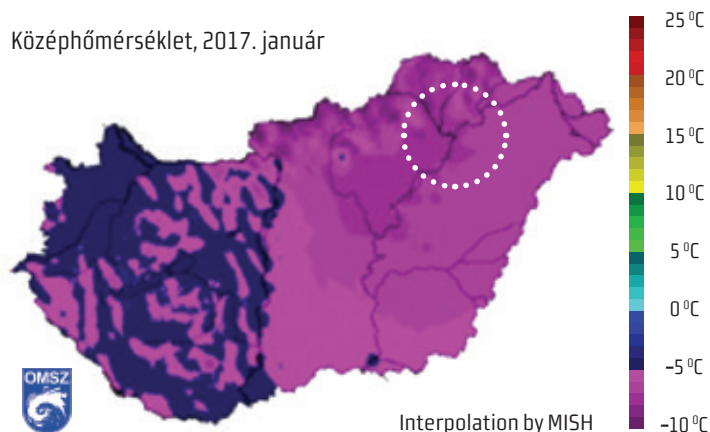
<http://www.accuweather.com/hu/hu/gesztely/187401/january-weather/187401?monyr=1/1/2017&view=table>

<http://freemeteo.hu/idojaras/gesztely/elozmenyek/havi-elozmenyek/?gid=720533&station=4011&month=1&year=2017&language=hungarian&country=hungary>

2017. január - Gesztely (Borsod-Abaúj-Zemplén megye)



Középhőmérséklet, 2017. január

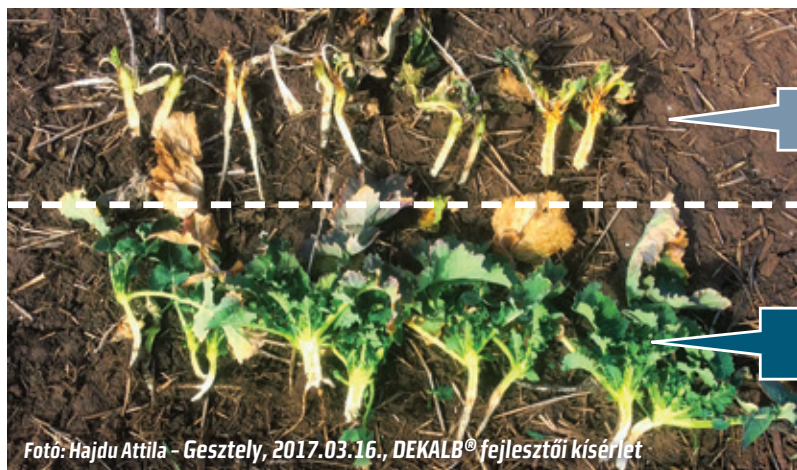


Több területen – a szokatlan hidegnek köszönhetően – a 2016 őszén vetett egyes repcehibrideken fagyhatás figyelhettünk meg:

- alsó, idősebb levelek lilultak, kifehéredtek, elpusztultak (a tőlevélrózsa, gyökérzet ép),
- a tőlevélrózsa ép, alsó levelek elfagytak, gyökérnyak, gyökérzet megbarnult,
- a növény teljes egészében kifehéredett, megbarnult, gyökérzet barnult, nyálkás tapintású (a növény elpusztult), természetesen nem azonos mértékben.

A hibridek
téllállóságában
óriási
különbségek
vannak

A
DK EXCEPTION
KIVÁLÓAN
VIZSGÁZOTT



Hajdu Attila
fejlesztőmérnök