

## Szemrevaló

Rendkívül stabil, korai hibrid, mely akár a közép-korai hibridek szintjén is képes teljesíteni.

FAO

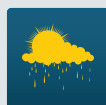
310-320



## Hibridjellemzők

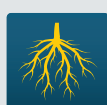
VIRÁGZÁSI IDŐ	KORAI
CSŐTÍPUS	FIX
TERMŐKÉPESSÉG	■ ■ ■ ■ ■ ■ ■ ■
STABILITÁS	■ ■ ■ ■ ■ ■ ■ ■
ASZÁLYTŰRÉS	■ ■ ■ ■ ■ ■ ■ ■ ■ ■
VÍZLEADÁS	■ ■ ■ ■ ■ ■ ■ ■
KORAI FEJLŐDÉSI ERÉLY	■ ■ ■ ■ ■ ■ ■ ■ ■ ■
SZÁRERŐSSÉG	■ ■ ■ ■ ■ ■ ■ ■
TERMÉSMINŐSÉG (hektolitertömeg)	■ ■ ■ ■ ■ ■ ■ ■ ■ ■

## Hasznos tulajdonságok



### TERMÉSTABILITÁS

Megfelelő termésstabilitás érhető el aszályos és hőstresszes körülmények között is. Bízson abban a tudásban, amely lehetővé teszi a körülményektől függetlenül a legnagyobb termés elérését!



### ERŐS GYÖKÉRZET ÉS SZÁR

A betakarításkori veszteség minimalizálásának lehetősége a stabil szárnak és gyökérzetnek köszönhetően.



### EGÉSZSÉGES TERMÉS

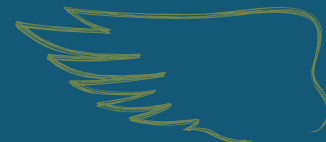
A fuzárium fajokkal szembeni ellenállóság nagyobb termést és magasabb jövedelmet biztosíthat.

## Termesztési ajánlás

- Ez a „szemrevaló” hibrid minden körülmények között húséges a gazdához, még az igazán stresszes körülmények között sem hagyja cserben, akkor is stabilan terem.
- Kifejezetten ajánljuk a korábbi vetést, mivel kitűnő a hidegtűrő képessége, és korai fejlődési erélye is gyors.
- Termése egységes, nagyon jó minőségű.



# DKC3939



Szemrevaló

Rendkívül stabil, korai hibrid, mely akár a közép-korai hibridek szintjén is képes teljesíteni.

## Termésszintenkénti tőszámajánlás (keléskori beállt tőszám)

Használja ki a hibridben rejlő potenciált, és érje el a lehető legjobb eredményt a tábla termésszintjének megfelelő tőszám használatával.

**KIVÁLÓ TERMŐHELY**  
> 12 T/HA

**75-80**  
ezer növény/ha

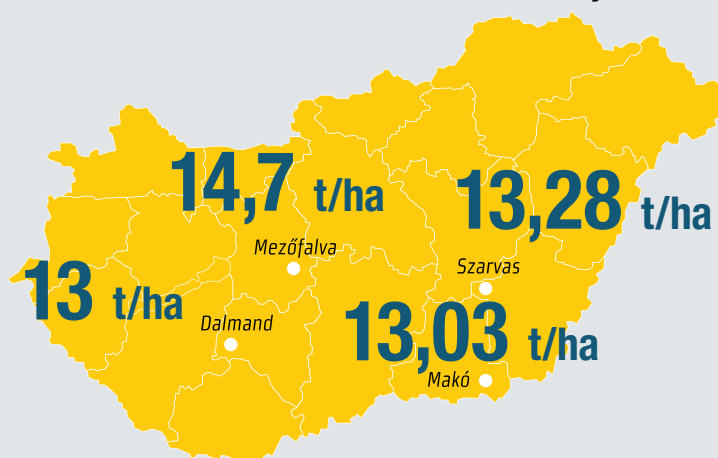
**JÓ TERMŐHELY**  
8-12 T/HA

**70-75**  
ezer növény/ha

**ÁTLAGOS TERMŐHELY**  
< 8 T/HA

intenzív hibrid, átlagos termőhelyeken, illetve alacsony tőszámon való termesztését nem javasoljuk

### A DKC3939 kiemelkedő terméseredményei



Forrás: [magyarkukoricaklub.hu](http://magyarkukoricaklub.hu)

MKK, TOP 20 kiscserecellás fajta-összehasonlító kísérletek, korai csoport, 2016.

További tanácsért kérjük keresse kereskedelmi képviselőinket, illetve látogasson el a **DEKALB.HU** oldalra.

A DEKALB® a Monsanto Technology LLC. bejegyzett védjegye.

Az egyes eredmények eltérhetnek, a termékjellemzők pedig területek szerint és évről évre változhatnak. A közzétett eredmény nem tekinthető feltétlenül megbízható eredménymutatónak, mivel a helyi termesztési, talaj- és időjárási viszonyok eltérhetnek. A termelőknek az értékelés során lehetőleg minél több helyszínről és időszaktól származó adatokat kell figyelembe venniük. Bár a Monsanto társaság, illetve annak alkalmazottai vagy megbízottai által szóban vagy írásban adott, a különböző termékekre, illetve fajtákra vonatkozó összes információt – ideértve a grafikonokon feltüntetett információkat is – jóhiszeműen eljárva osztottuk meg, azok semmilyen értelemben nem alapozzák meg a Monsanto garanciális, illetve egyéb jellegű felelősségét az érintett termékek és fajták jellemzőinek vagy meghatározott cél szerinti alkalmazásának tekintetében. Ez utóbbiak a helyi éghajlati viszonyoktól és egyéb tényezőktől függhetnek. A Monsanto semmilyen felelősséget nem vállal az említett információkért.